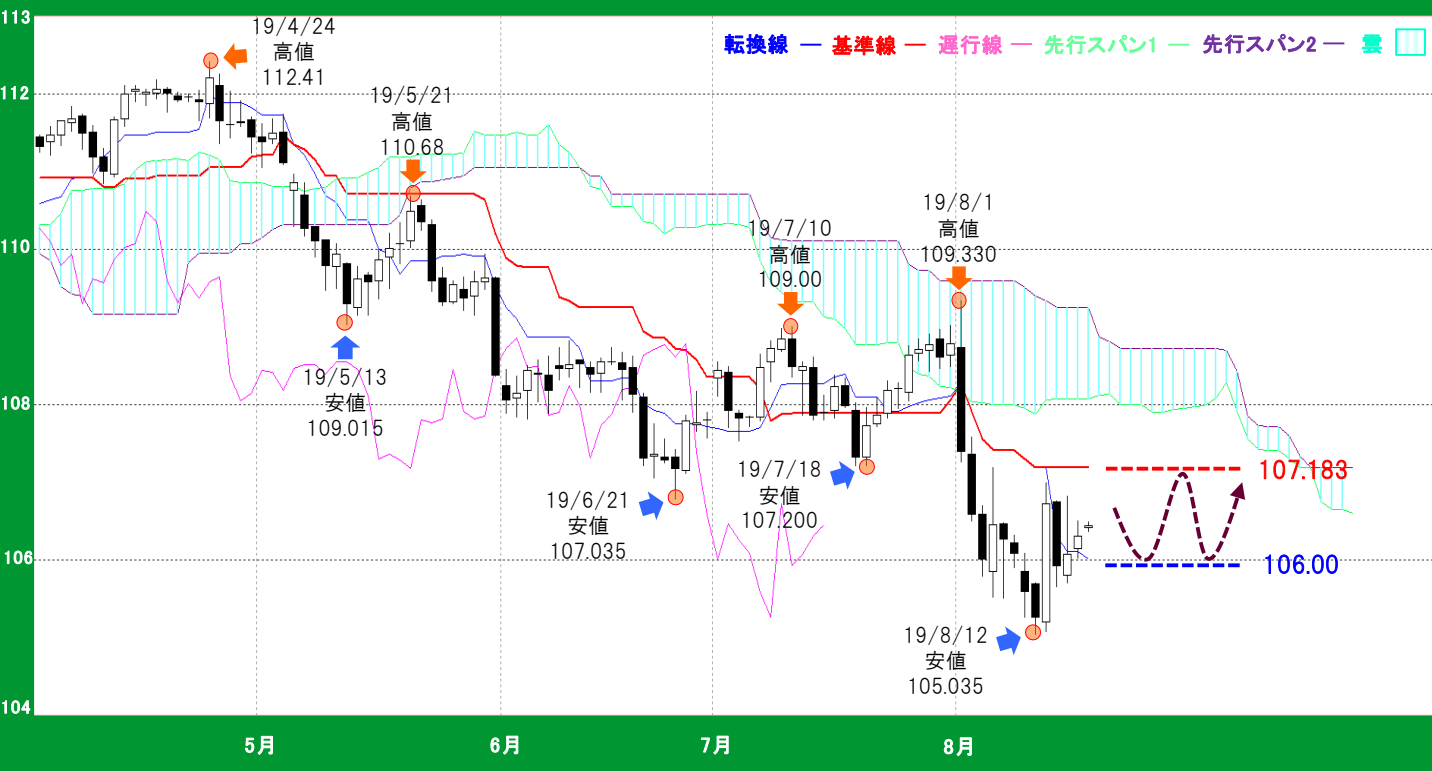




米ドル/円 【逆張り方針】

予想レンジ ▶ 106.00 ~ 107.50



メインシナリオ

実線は8/12安値105.035を示現後、切り返しの展開となっています。ただし一目均衡表では転換線が依然として下降傾向であることなどから、戻りは限定的と予想します。8/1高値から8/12安値までの下落分に対する50%戻し水準に加え基準線が位置する107.183付近が目標となりそうです。一方で、サポートは心理的な節目となる106.00付近と考え、同水準での往来相場を予想します。

リスクシナリオ

心理的な節目となる106.00を下抜けた場合で、その際は8/12安値105.035付近を目指す展開を予想します。

先週の経済指標

発表時刻	イベント	結果
8/13 21:30	7月消費者物価指数(前年比)	1.8%
8/15 21:30	7月小売売上高(前月比)	0.7%
8/16 23:00	8月ミンガン大消費者信頼感指数 速報値	92.1

先週の相場表

日付	始値	高値	安値	終値	前日比	SW
8/12	105.695	105.7	105.035	105.26	-0.325	81
8/13	105.195	106.99	105.07	106.725	1.465	74
8/14	106.745	106.755	105.645	105.92	-0.805	215
8/15	105.785	106.825	105.69	106.075	0.155	77
8/16	106.13	106.505	106.015	106.31	0.235	75

今週の経済指標

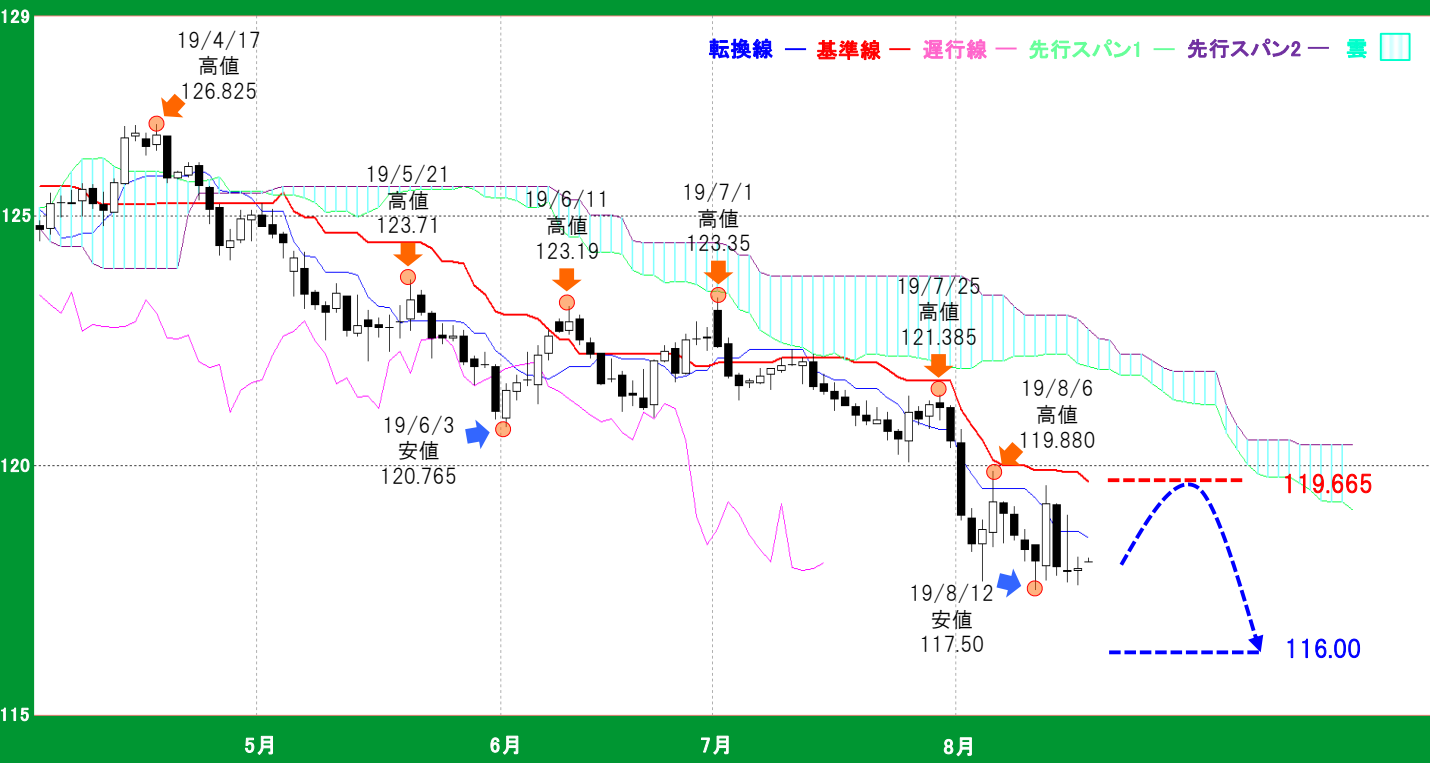
発表時刻	イベント	予想
8/21 23:00	7月中古住宅販売戸数	-
8/22 3:00	FOMC議事録	-
8/23 23:00	7月新築住宅販売戸数	66.0万件

免責事項  
 カネツFX証券(株)は、本情報に記載の情報いづれについても、その信頼性、正確性または完全性について保証するものではありません。このような情報にはカネツFX証券(株)により確認されていない情報が含まれていることもありますので、全てご自身のリスクでこれらをご利用下さい。本情報の中で述べられている意見は、表示の日付のカネツFX証券(株)の判断であり、予告無しに変更されることがあります。記載内容は同意を得た場合を除き、他社に開示することはできません。お取引にあたっては取引説明書をよく読みご自身の判断で行ってください。  
 【編集・発行】カネツFX証券(株) コンサルティング部 金融商品取引業者 関東財務局長(金商)第282号 加入協会/一般社団法人金融先物取引業協会、日本証券業協会  
 住所: 東京都中央区日本橋久松町12-8 TEL:03-6861-8181(直通) E-mail:kawase@kanetsufx.co.jp



ユーロ/円 【戻り売り方針】

予想レンジ ▶ 116.00~119.70



メインシナリオ

実線は8/12安値117.50を示現後、反発するも上値が重い展開となっています。一目均衡表では基準線及び転換線が下降傾向であることから、引き続き下値を探る展開を予想します。基準線(8/19現在119.665)付近をレジスタンスと考え、心理的な節目となる116.00付近を目指す展開を予想します。

リスクシナリオ

一目均衡表の基準線を上抜けた場合で、その際はまず心理的な節目の大台120.00を試す展開となりそうです。

先週の経済指標

発表時刻	イベント	結果
8/14 18:00	(ユーロ圏)第2四半期GDP(前年比)【改定】	1.1%
8/14 18:00	(ユーロ圏)6月鉱工業生産(前年比)	-2.6%
8/16 18:00	(ユーロ圏)6月貿易収支	206億EUR

先週の相場表

日付	始値	高値	安値	終値	前日比	SW
8/12	118.405	118.405	117.5	118.08	0.235	-1
8/13	117.98	119.59	117.69	119.24	-1.160	-13
8/14	119.22	119.225	117.79	117.96	1.280	-34
8/15	117.855	119	117.645	117.905	0.055	-13
8/16	117.88	118.16	117.6	117.94	-0.035	-16

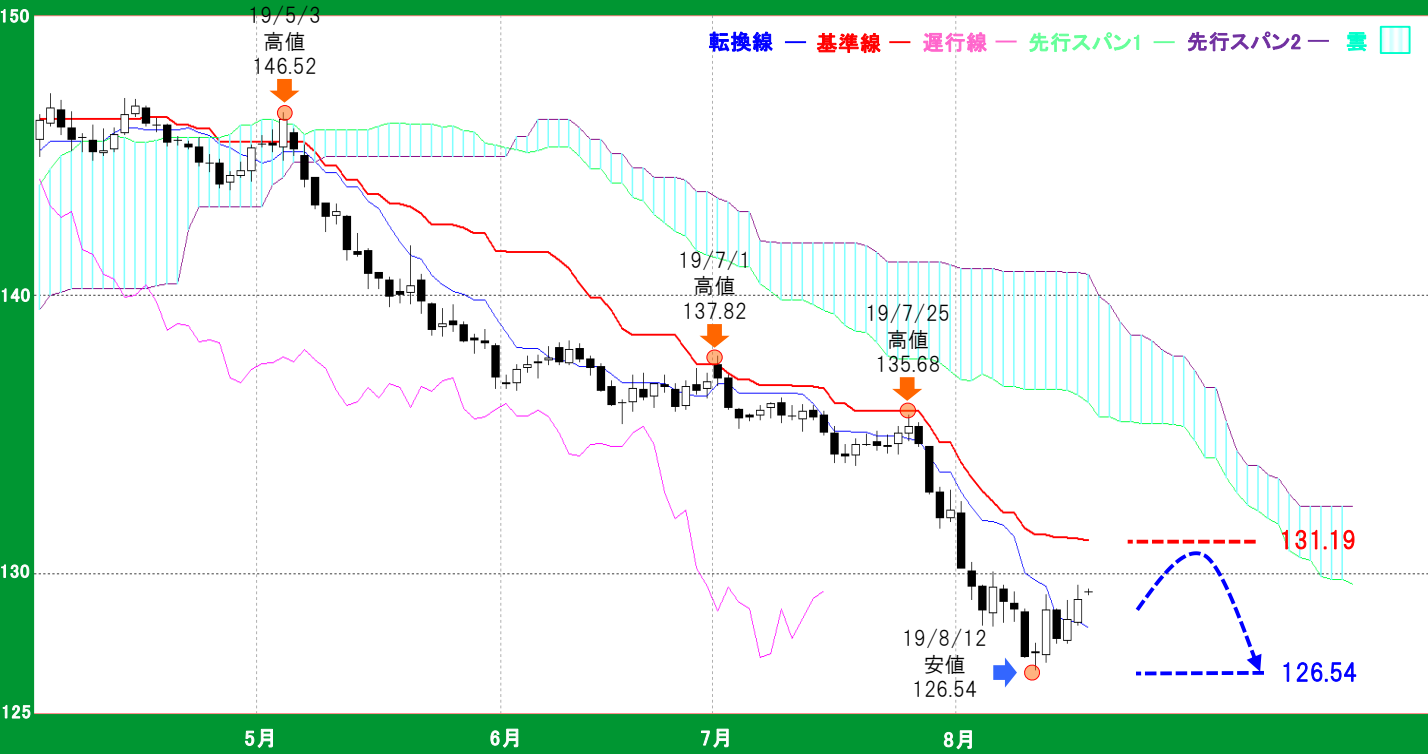
今週の経済指標

発表時刻	イベント	予想
8/19 18:00	(ユーロ圏)7月消費者物価指数(前年比)【改定】	1.1%
8/22 17:00	(ユーロ圏)8月製造業PMI【速報】	46.3
8/22 23:00	(ユーロ圏)8月消費者信頼感指数	-

免責事項  
 カネツFX証券(株)は、本情報に記載の情報のいずれについても、その信頼性、正確性または完全性について保証するものではありません。このような情報にはカネツFX証券(株)により確認されていない情報が含まれていることもありますので、全てご自身のリスクでこれらをご利用下さい。本情報の中で述べられている意見は、表示の日付のカネツFX証券(株)の判断であり、予告無しに変更されることがあります。記載内容は同意を得た場合を除き、他社に開示することはできません。お取引にあたっては取引説明書をよく読みご自身の判断で行ってください。  
 【編集・発行】カネツFX証券(株) コンサルティング部 金融商品取引業者 関東財務局長(金商)第282号 加入協会/一般社団法人金融先物取引業協会、日本証券業協会  
 住所: 東京都中央区日本橋久松町12-8 TEL:03-6861-8181(直通) E-mail:kawase@kanetsufx.co.jp

ポンド/円 【戻り売り方針】

予想レンジ ▶ 126.50 ~ 131.50



メインシナリオ

実線は8/12安値126.54を示現後、切り返しの動きとなっています。ただし、一目均衡表では転換線及び基準線が依然として下降傾向であることから戻りは限定的と予想します。7月に2度ほど上値を抑えている基準線(8/19現在131.19)付近がレジスタンスとなり、再び8/12安値126.54を目指す展開を予想します。

リスクシナリオ

レジスタンスとして予想した一目均衡表の基準線を上抜けた場合で、その際は5/3高値から8/12安値までの下落分に対する38.2%戻し水準134.17付近を目指す展開を予想します。

先週の経済指標

発表時刻	イベント	結果
8/13 17:30	6月失業率	3.9%
8/14 17:30	7月消費者物価指数(前年比)	2.1%
8/15 17:30	7月小売売上高(前年比)	3.3%

先週の相場表

日付	始値	高値	安値	終値	前日比	SW
8/12	127.2	127.53	126.54	127.15	0.14	43
8/13	127.07	129.25	126.81	128.73	1.58	30
8/14	128.71	128.76	127.5	127.68	-1.05	91
8/15	127.59	129.05	127.48	128.39	0.71	31
8/16	128.25	129.59	128.14	129.11	0.72	27

今週の経済指標

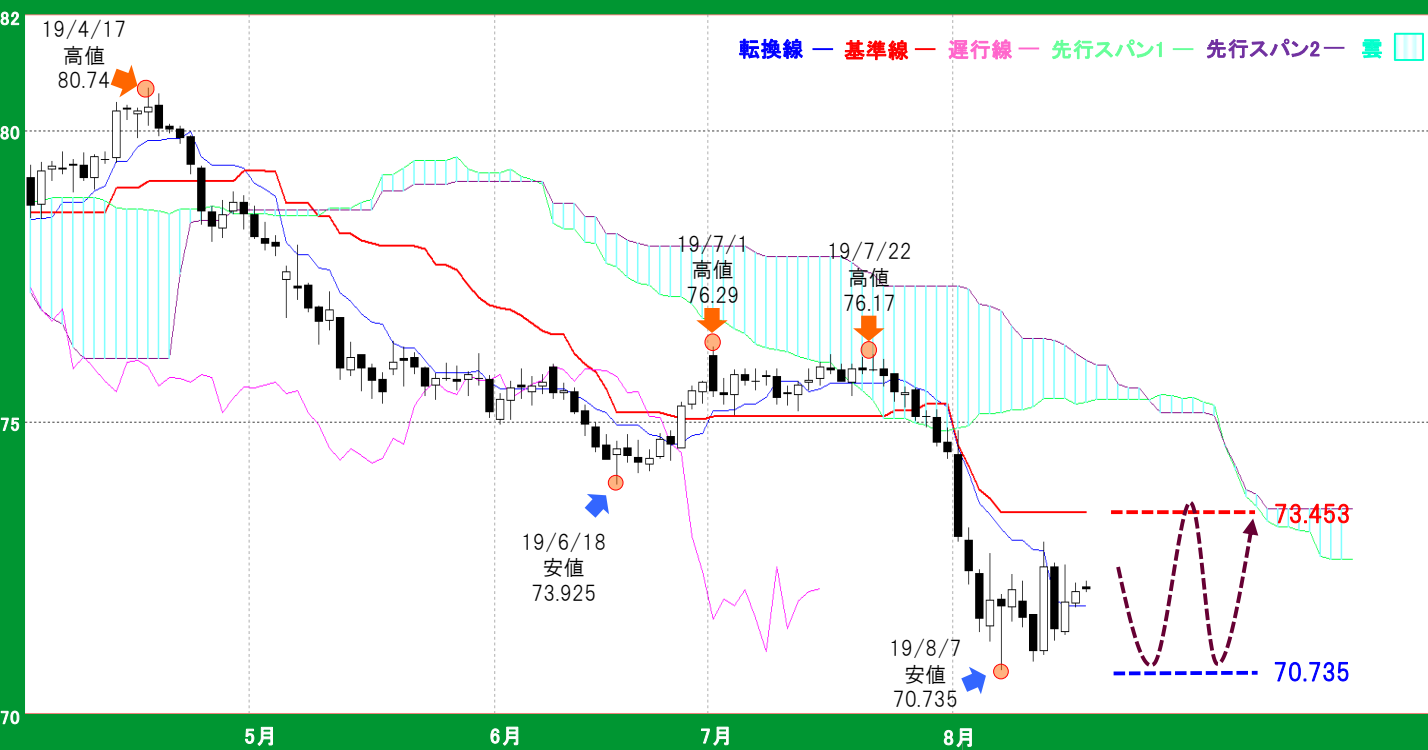
発表時刻	イベント	予想
-	-	-
-	-	-
-	-	-

免責事項  
 カネツFX証券(株)は、本情報に記載の情報いづれについても、その信頼性、正確性または完全性について保証するものではありません。このような情報にはカネツFX証券(株)により確認されていない情報が含まれていることもありますので、全てご自身のリスクでこれらをご利用下さい。本情報の中で述べられている意見は、表示の日付のカネツFX証券(株)の判断であり、予告無しに変更されることがあります。記載内容は同意を得た場合を除き、他社に開示することはできません。お取引にあたっては取引説明書をよく読みご自身の判断で行ってください。  
 【編集・発行】カネツFX証券(株) コンサルティング部 金融商品取引業者 関東財務局長(金商)第282号 加入協会/一般社団法人金融先物取引業協会、日本証券業協会  
 住所: 東京都中央区日本橋久松町12-8 TEL:03-6861-8181(直通) E-mail:kawase@kanetsufx.co.jp



豪ドル/円 【逆張り方針】

予想レンジ ▶ 70.50~73.50



メインシナリオ

実線は8/7安値70.735を示現後、徐々に下値を切り上げる動きとなっています。一目均衡表では基準線及び転換線が横ばい傾向に変化しており、今しばらくは往来相場を予想します。8/7安値70.735をサポートと考え、一方でレジスタンスは基準線(8/19現在73.453)付近と予想します。

リスクシナリオ

レジスタンスとして一目均衡表の基準線を上げた場合で、その際は4/17高値から8/7安値までの下落分に対する38.2%戻し水準74.55付近を目指す展開を予想します。

先週の経済指標

発表時刻	イベント	結果
8/15 10:30	7月就業者数	4.11万人
8/15 10:30	7月労働参加率	66.1%
8/15 10:30	7月失業率	5.2%

先週の相場表

日付	始値	高値	安値	終値	前日比	SW
8/12	71.7	71.7	70.885	71.07	-0.570	25
8/13	71.06	72.95	71	72.525	1.455	20
8/14	72.525	72.59	71.245	71.45	-1.075	68
8/15	71.385	72.55	71.345	71.925	0.475	24
8/16	71.88	72.24	71.82	72.095	0.170	18

今週の経済指標

発表時刻	イベント	予想
-	-	-
-	-	-
-	-	-

免責事項

カネツFX証券(株)は、本情報に記載の情報いづれについても、その信頼性、正確性または完全性について保証するものではありません。このような情報にはカネツFX証券(株)により確認されていない情報が含まれていることもありますので、全てご自身のリスクでこれらをご利用下さい。本情報の中で述べられている意見は、表示の日付のカネツFX証券(株)の判断であり、予告無しに変更されることがあります。記載内容は同意を得た場合を除き、他社に開示することはできません。お取引にあたっては取引説明書をよく読みご自身の判断で行ってください。

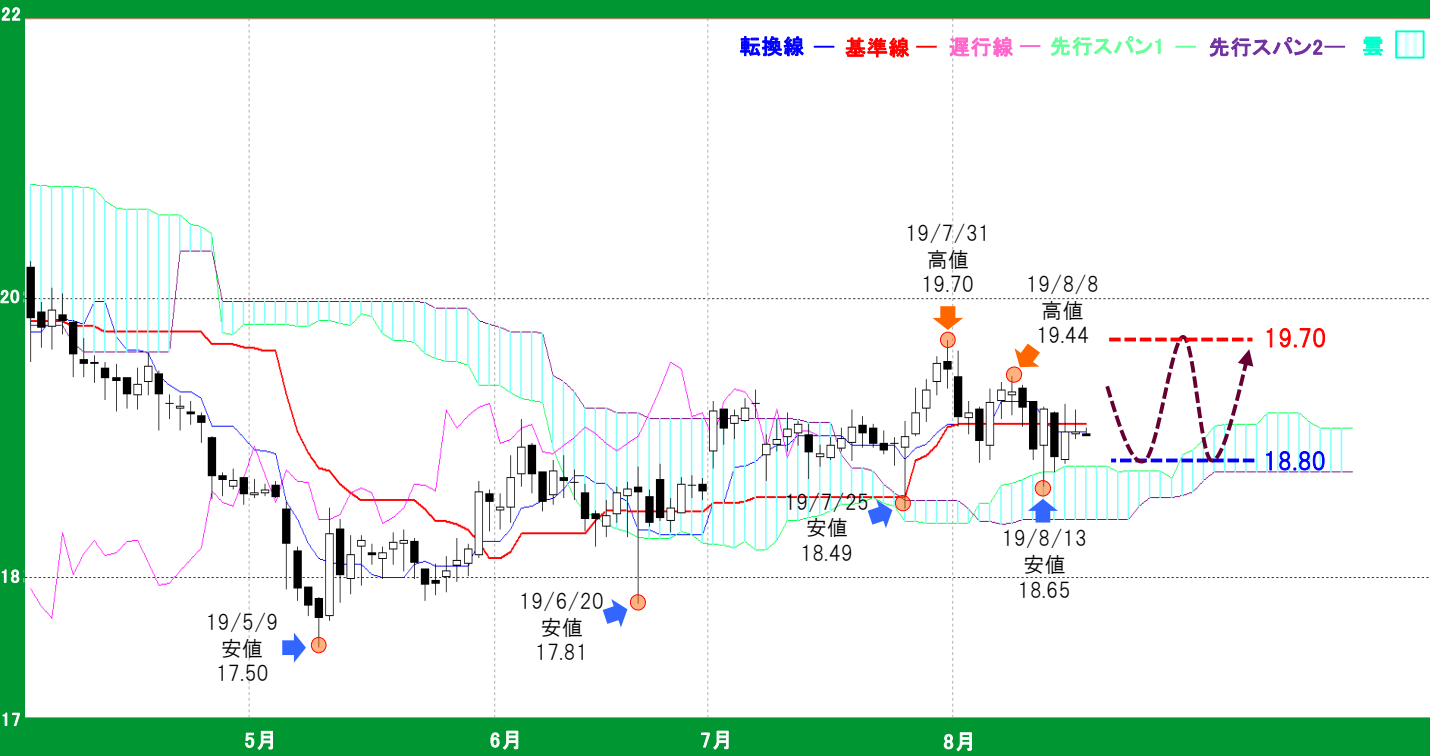
【編集・発行】カネツFX証券(株) コンサルティング部 金融商品取引業者 関東財務局長(金商)第282号 加入協会/一般社団法人金融先物取引業協会、日本証券業協会  
住所: 東京都中央区日本橋久松町12-8 TEL:03-6861-8181(直通) E-mail:kawase@kanetsufx.co.jp



トルコリラ/円 【逆張り方針】



予想レンジ ▶ 18.50~19.70



メインシナリオ

実線は7/31高値19.70を示現後、上値が重い展開となっています。一目均衡表では基準線及び転換線が横ばい傾向で推移し、遅行線が実線と絡む動きとなっていることから、今しばらくは往来相場を予想します。7/31高値19.70がレジスタンスとなり、一方で雲上限(8/19現在18.80)付近がサポートと予想します。

リスクシナリオ

サポートとして予想した一目均衡表の雲上限を下抜けた場合で、その際は雲下限(8/19現在18.42)付近を目指す展開となりそうです。

先週の経済指標

発表時刻	イベント	結果
8/15 16:00	5月失業率	12.8%
8/16 16:00	6月鉱工業生産(前年比)	-3.9%
-	-	-

先週の相場表

日付	始値	高値	安値	終値	前日比	SW
8/12	19.26	19.26	18.84	18.92	-0.300	0
8/13	18.94	19.22	18.65	19.21	0.290	77
8/14	19.18	19.19	18.75	18.86	-0.350	242
8/15	18.84	19.24	18.81	19.05	0.190	78
8/16	19.02	19.2	18.99	19.05	0.000	75

今週の経済指標

発表時刻	イベント	予想
-	-	-
-	-	-
-	-	-

免責事項  
 カネツFX証券(株)は、本情報に記載の情報いづれについても、その信頼性、正確性または完全性について保証するものではありません。このような情報にはカネツFX証券(株)により確認されていない情報が含まれていることもありますので、全てご自身のリスクでこれらをご利用下さい。本情報の中で述べられている意見は、表示の日付のカネツFX証券(株)の判断であり、予告無しに変更されることがあります。記載内容は同意を得た場合を除き、他社に開示することはできません。お取引にあたっては取引説明書をよく読みご自身の判断で行ってください。  
 【編集・発行】カネツFX証券(株) コンサルティング部 金融商品取引業者 関東財務局長(金商)第282号 加入協会/一般社団法人金融先物取引業協会、日本証券業協会  
 住所: 東京都中央区日本橋久松町12-8 TEL:03-6861-8181(直通) E-mail:kawase@kanetsufx.co.jp