



米ドル/円 【押し目買い方針】

予想レンジ ▶ 111.00~112.00



メインシナリオ

実線は3/5高値112.15を示現後、反落となっています。ただし、足元では20日移動平均線(3/11現在111.058)付近では押し目買いの動きが確認でき、同線は2/27にサポート実績があることから、支持線として期待ができそうです。20日移動平均線をサポートに再び心理的な節目の大台112.00付近を試す可能性が考えられそうです。

リスクシナリオ

サポートとして予想した20日移動平均線(3/11現在111.058)を下抜けた場合で、その際は1/3安値から3/5高値までの上昇分に対する38.2%押し付近の水準109.86を試す展開となりそうです。

先週の経済指標

発表時刻	イベント	結果
3/6 22:15	2月ADP雇用統計	18.3万人
3/6 22:30	12月貿易収支	-598億USD
3/8 22:30	2月非農業部門雇用者数	2万人

先週の相場表

日付	始値	高値	安値	終値	前日比	SW
3/4	111.88	112.025	111.63	111.75	-0.245	82
3/5	111.765	112.15	111.715	111.885	0.135	84
3/6	111.88	111.93	111.6	111.76	-0.125	245
3/7	111.74	111.875	111.48	111.585	-0.175	84
3/8	111.61	111.665	110.7	111.115	-0.470	85

今週の経済指標

発表時刻	イベント	予想
3/11 21:30	1月小売売上高(前月比)【速報】	-0.1%
3/12 21:30	2月消費者物価指数(前年比)	1.6%
3/13 21:30	2月生産者物価指数(前年比)	1.9%

免責事項

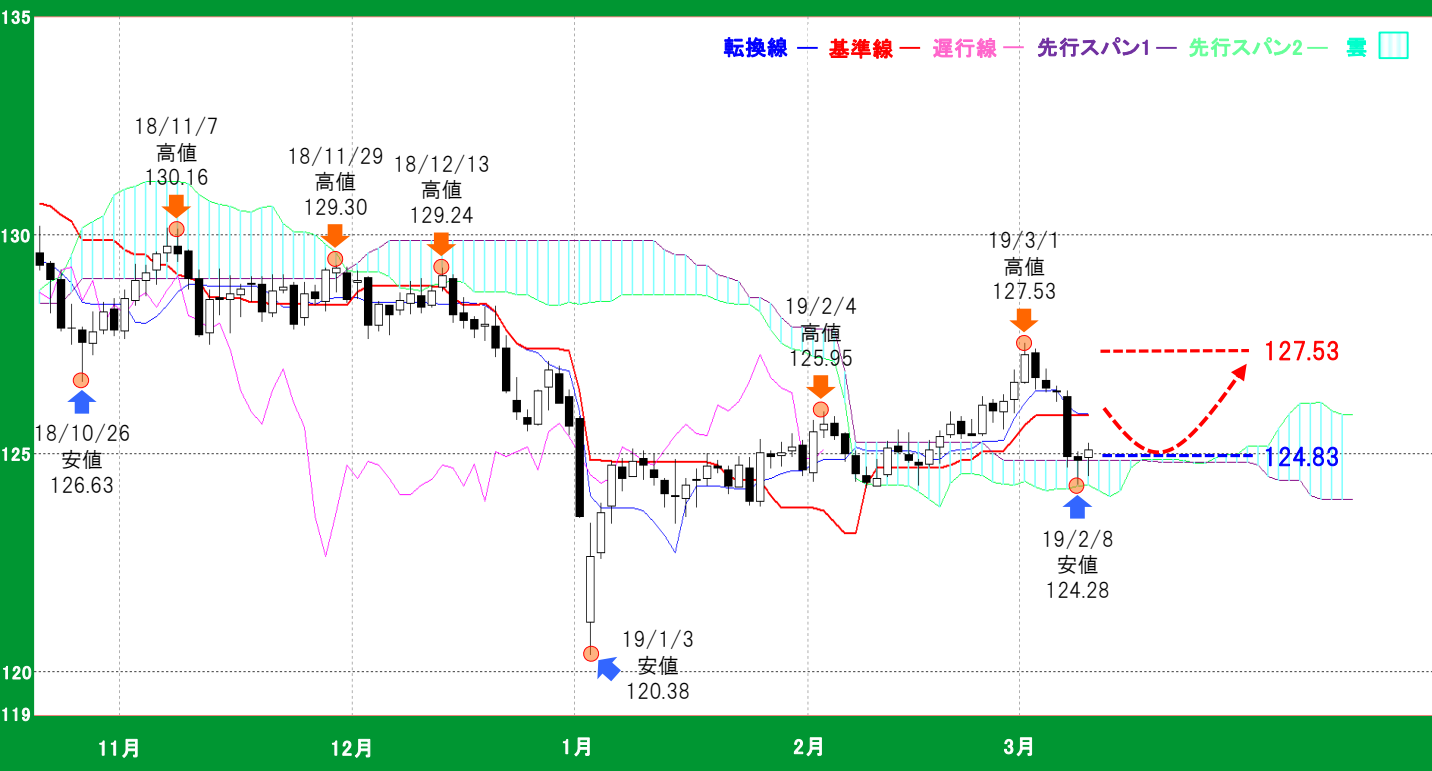
カネツFX証券(株)は、本情報に記載の情報いづれについても、その信頼性、正確性または完全性について保証するものではありません。このような情報にはカネツFX証券(株)により確認されていない情報が含まれていることもありますので、全てご自身のリスクでこれらをご利用下さい。本情報の中で述べられている意見は、表示の日付のカネツFX証券(株)の判断であり、予告無しに変更されることがあります。記載内容は同意を得た場合を除き、他社に開示することはできません。お取引にあたっては取引説明書をよく読みご自身の判断で行ってください。

【編集・発行】カネツFX証券(株) コンサルティング部 金融商品取引業者 関東財務局長(金商)第282号 加入協会/一般社団法人金融先物取引業協会、日本証券業協会
住所: 東京都中央区日本橋久松町12-8 TEL:03-6861-8181(直通) E-mail:kawase@kanetsufx.co.jp



ユーロ/円 【押し目買い方針】

予想レンジ ▶ 124.50 ~ 128.00



メインシナリオ

実線は、3/1高値127.53を示現後、反落となっています。ただし、足元では一目均衡表の雲で下げ止まっていることから、サポートとして意識される可能性が考えられそうです。雲上限(3/11現在124.838)をサポートに、再び3/1高値127.53付近を目指す展開を予想します。

リスクシナリオ

サポートとして予想した一目均衡表の雲上限を下抜けた場合で、その際は1/3安値から3/1高値までの上昇分に対する50%押し付近の水準123.95が目途となりそうです。

先週の経済指標

発表時刻	イベント	結果
3/5 19:00	1月(ユーロ)小売売上高(前年比)	2.2%
3/7 19:00	第4四半期(ユーロ)GDP(前年比)【改定】	2.3%
3/7 21:45	3月ECB政策金利	0.00%

先週の相場表

日付	始値	高値	安値	終値	前日比	SW
3/4	127.3	127.4	126.45	126.735	0.530	-8
3/5	126.665	126.935	126.38	126.49	0.245	-7
3/6	126.425	126.55	126.175	126.4	0.090	-27
3/7	126.3	126.44	124.66	124.925	1.475	-7
3/8	124.94	125.045	124.28	124.84	0.085	-6

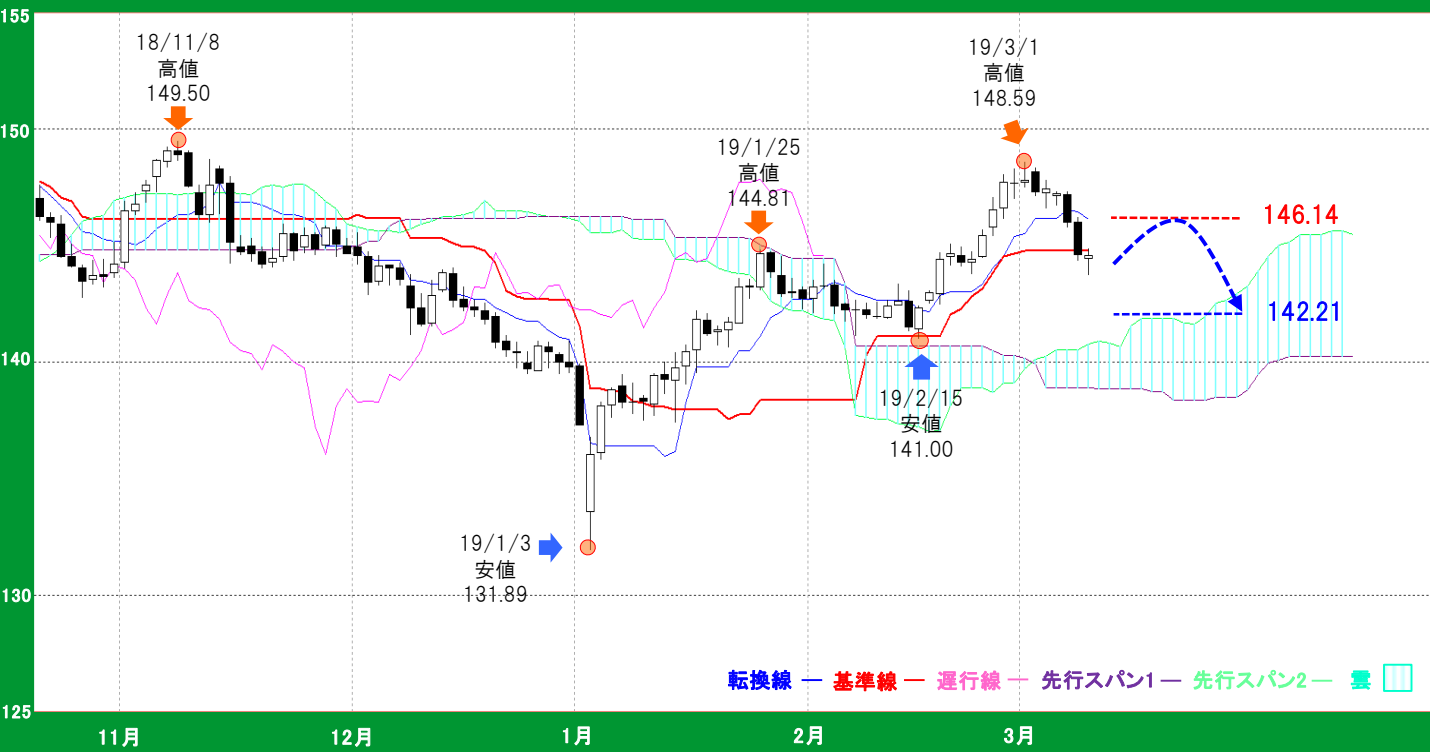
今週の経済指標

発表時刻	イベント	予想
3/13 19:00	1月(ユーロ)鉱工業生産(前年比)	-3.0%
3/15 19:00	2月(ユーロ)消費者物価指数(前月比)【改定】	0.3%
3/15 19:00	2月(ユーロ)消費者物価指数(前年比)【改定】	1.5%

免責事項
 カネツFX証券(株)は、本情報に記載の情報がいずれについても、その信頼性、正確性または完全性について保証するものではありません。このような情報にはカネツFX証券(株)により確認されていない情報が含まれていることもありますので、全てご自身のリスクでこれらをご利用下さい。本情報の中で述べられている意見は、表示の日付のカネツFX証券(株)の判断であり、予告無しに変更されることがあります。記載内容は同意を得た場合を除き、他社に開示することはできません。お取引にあたっては取引説明書をよく読みご自身の判断で行ってください。
 【編集・発行】カネツFX証券(株) コンサルティング部 金融商品取引業者 関東財務局長(金商)第282号 加入協会/一般社団法人金融先物取引業協会、日本証券業協会
 住所: 東京都中央区日本橋久松町12-8 TEL:03-6861-8181(直通) E-mail:kawase@kanetsufx.co.jp

ポンド/円 【戻り売り方針】

予想レンジ ▶ 142.00~146.50



メインシナリオ

実線は3/1高値148.59を示現後、反落となっています。一目均衡表の転換線が下降傾向に変化しつつあることから、引き続き下値を探る動きとなりそうです。同線(3/11現在146.14)を上値目途に、1/3安値から3/1高値までの上昇分に対する38.2%押し付近の水準142.21が短期的な下値目途となりそうです。

リスクシナリオ

レジスタンスとして予想した一目均衡表の転換線(3/11現在146.14)を上抜けた場合、その際は3/1高値148.59を目指す展開となりそうです。

先週の経済指標

発表時刻	イベント	結果
3/4 18:30	マーケット/CIPS建設業PMI	49.5
-	-	-
-	-	-

今週の経済指標

発表時刻	イベント	予想
3/12 18:30	1月鉱工業生産(前年比)	-1.4%
3/12 18:30	1月製造業生産(前年比)	-2.1%
3/12 18:30	1月貿易収支	-122億GDP

先週の相場表

日付	始値	高値	安値	終値	前日比	SW
3/4	148.16	148.32	147.1	147.29	-0.55	31
3/5	147.25	147.8	146.6	147.45	0.16	32
3/6	147.13	147.32	146.7	147.26	-0.19	105
3/7	147.19	147.3	145.78	146	-1.26	34
3/8	145.99	146.2	144.34	144.59	-1.41	33

免責事項

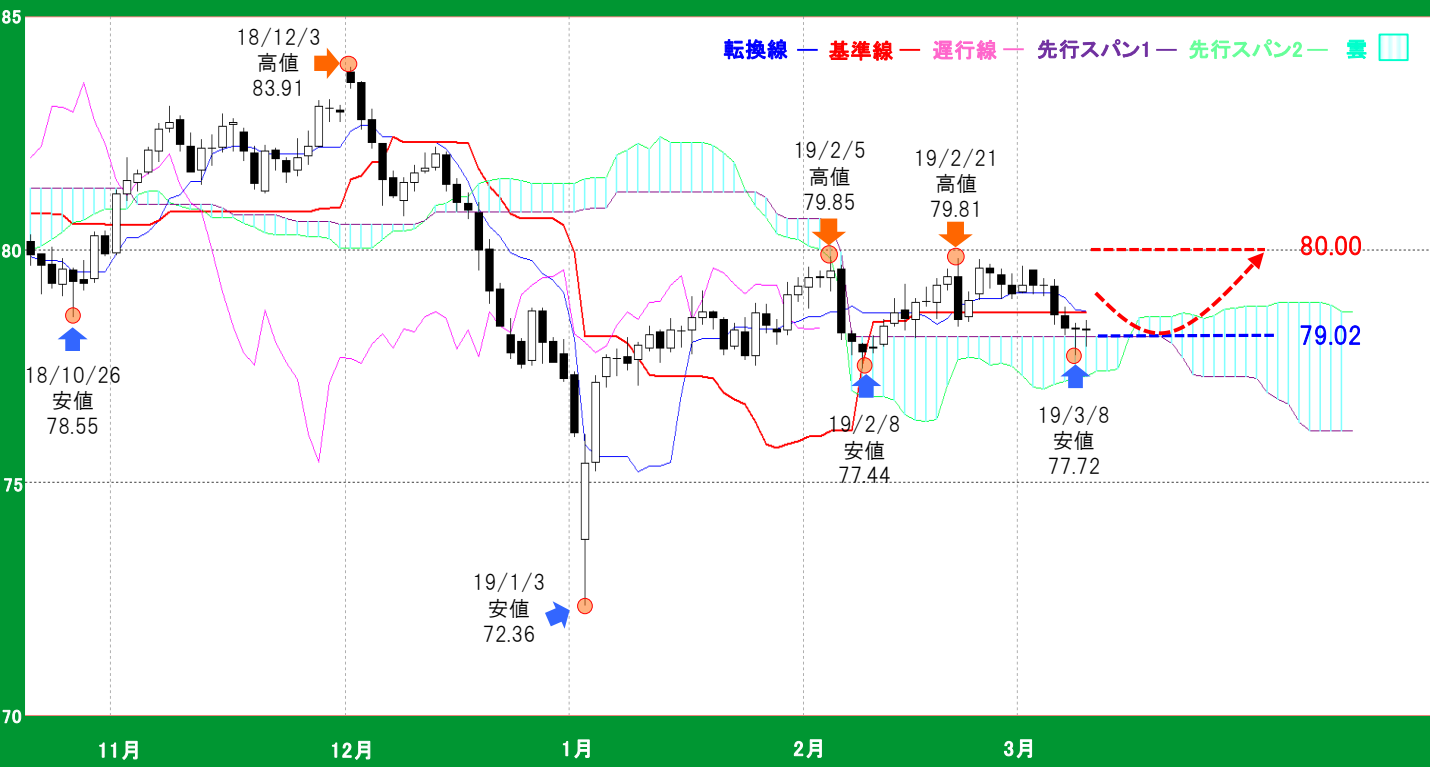
カネツFX証券(株)は、本情報に記載の情報いずれについても、その信頼性、正確性または完全性について保証するものではありません。このような情報にはカネツFX証券(株)により確認されていない情報が含まれていることもありますので、全てご自身のリスクでこれらをご利用下さい。本情報の中で述べられている意見は、表示の日付のカネツFX証券(株)の判断であり、予告無しに変更されることがあります。記載内容は同意を得た場合を除き、他社に開示することはできません。お取引にあたっては取引説明書をよく読みご自身の判断で行ってください。

【編集・発行】カネツFX証券(株) コンサルティング部 金融商品取引業者 関東財務局長(金商)第282号 加入協会/一般社団法人金融先物取引業協会、日本証券業協会
住所: 東京都中央区日本橋久松町12-8 TEL:03-6861-8181(直通) E-mail:kawase@kanetsufx.co.jp



豪ドル/円 【押し目買い方針】

予想レンジ ▶ 79.00~80.00



メインシナリオ

実線は3/8安値77.72を示現し、軟調な展開となっています。ただし、一目均衡表の雲付近では押し目買いの動きも確認でき、サポートとして意識される可能性が考えられそうです。雲上限(3/11現在78.132)をサポートに2月以降のレンジ上限付近にあたる大台80.00付近が上値目途となりそうです。

リスクシナリオ

一目均衡表の雲を下抜けた場合で、その際は1/3安値から2/5高値までの50%押し付近に値する76.10が下値目途となりそうです。

先週の経済指標

発表時刻	イベント	結果
3/5 12:30	豪中銀政策金利	1.50%
3/6 9:30	第4四半期GDP(前年比)	2.3%
3/7 9:30	1月小売売上高(前月比)	0.1%

先週の相場表

日付	始値	高値	安値	終値	前日比	SW
3/4	79.565	79.565	79.03	79.23	-0.025	33
3/5	79.22	79.37	79	79.245	0.015	35
3/6	79.215	79.35	78.37	78.585	-0.660	119
3/7	78.575	78.775	78.15	78.31	-0.275	36
3/8	78.315	78.42	77.72	78.29	-0.020	36

今週の経済指標

発表時刻	イベント	予想
3/13 8:30	3月消費者信頼感指数	

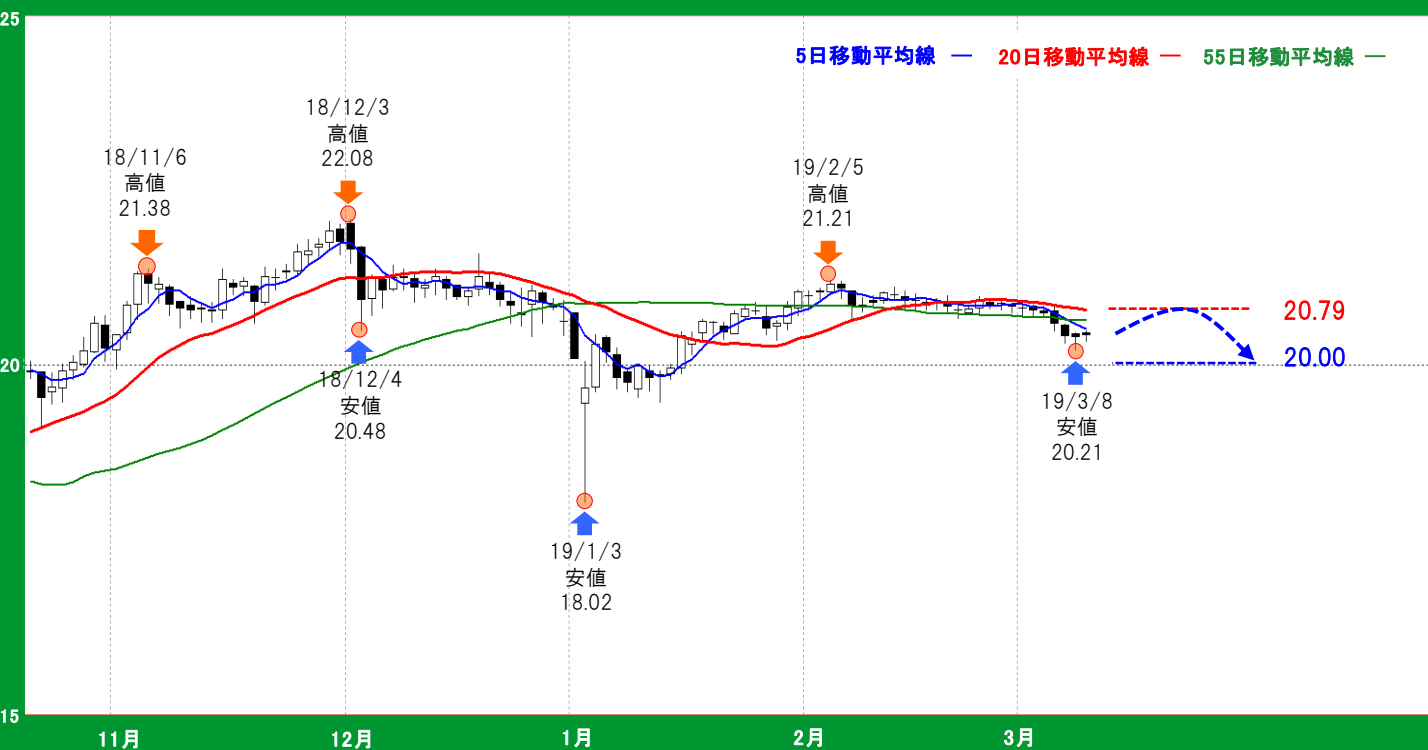
免責事項
 カネツFX証券(株)は、本情報に記載の情報いづれについても、その信頼性、正確性または完全性について保証するものではありません。このような情報にはカネツFX証券(株)により確認されていない情報が含まれていることもありますので、全てご自身のリスクでこれらをご利用下さい。本情報の中で述べられている意見は、表示の日付のカネツFX証券(株)の判断であり、予告無しに変更されることがあります。記載内容は同意を得た場合を除き、他社に開示することはできません。お取引にあたっては取引説明書をよく読みご自身の判断で行ってください。
 【編集・発行】カネツFX証券(株) コンサルティング部 金融商品取引業者 関東財務局長(金商)第282号 加入協会/一般社団法人金融先物取引業協会、日本証券業協会
 住所: 東京都中央区日本橋久松町12-8 TEL:03-6861-8181(直通) E-mail:kawase@kanetsufx.co.jp



トルコリラ/円 【戻り売り方針】



予想レンジ ▶ 20.00~21.00



メインシナリオ

実線は3/8安値20.21を示現し、軟調な展開となっています。5日移動平均線が55日移動平均線を下抜けデッドクロスを形成しており、地合いの悪化傾向が伺えます。2月半ば以降から上値を抑えてきた20日移動平均線(3/11現在20.79)をレジスタンスに大台20.00付近を目指す展開を予想します。

リスクシナリオ

レジスタンスとして予想した20日移動平均線(3/11現在20.79)を上抜けた場合で、その際は2/5の高値21.21付近を目指す可能性が考えられます。

先週の経済指標

発表時刻	イベント	結果
3/4 16:00	2月消費者物価指数(前年比)	19.67%
3/4 16:00	2月生産者物価指数(前年比)	29.59%
3/6 20:00	トルコ中銀政策金利	240%

先週の相場表

日付	始値	高値	安値	終値	前日比	SW
3/4	20.85	20.86	20.69	20.78	-0.030	123
3/5	20.78	20.85	20.7	20.74	-0.040	119
3/6	20.77	20.86	20.48	20.59	-0.150	377
3/7	20.57	20.58	20.3	20.42	-0.170	116
3/8	20.45	20.47	20.21	20.4	-0.020	124

今週の経済指標

発表時刻	イベント	予想
3/11 16:00	1月経常収支	-8.25億USD
3/14 16:00	1月鉱工業生産(前年比)	-
3/15 17:00	2月財政収支	-

免責事項
 カネツFX証券(株)は、本情報に記載の情報いづれについても、その信頼性、正確性または完全性について保証するものではありません。このような情報にはカネツFX証券(株)により確認されていない情報が含まれていることもありますので、全てご自身のリスクでこれらをご利用下さい。本情報の中で述べられている意見は、表示の日付のカネツFX証券(株)の判断であり、予告無しに変更されることがあります。記載内容は同意を得た場合を除き、他社に開示することはできません。お取引にあたっては取引説明書をよく読みご自身の判断で行ってください。
 【編集・発行】カネツFX証券(株) コンサルティング部 金融商品取引業者 関東財務局長(金商)第282号 加入協会/一般社団法人金融先物取引業協会、日本証券業協会
 住所: 東京都中央区日本橋久松町12-8 TEL:03-6861-8181(直通) E-mail:kawase@kanetsufx.co.jp