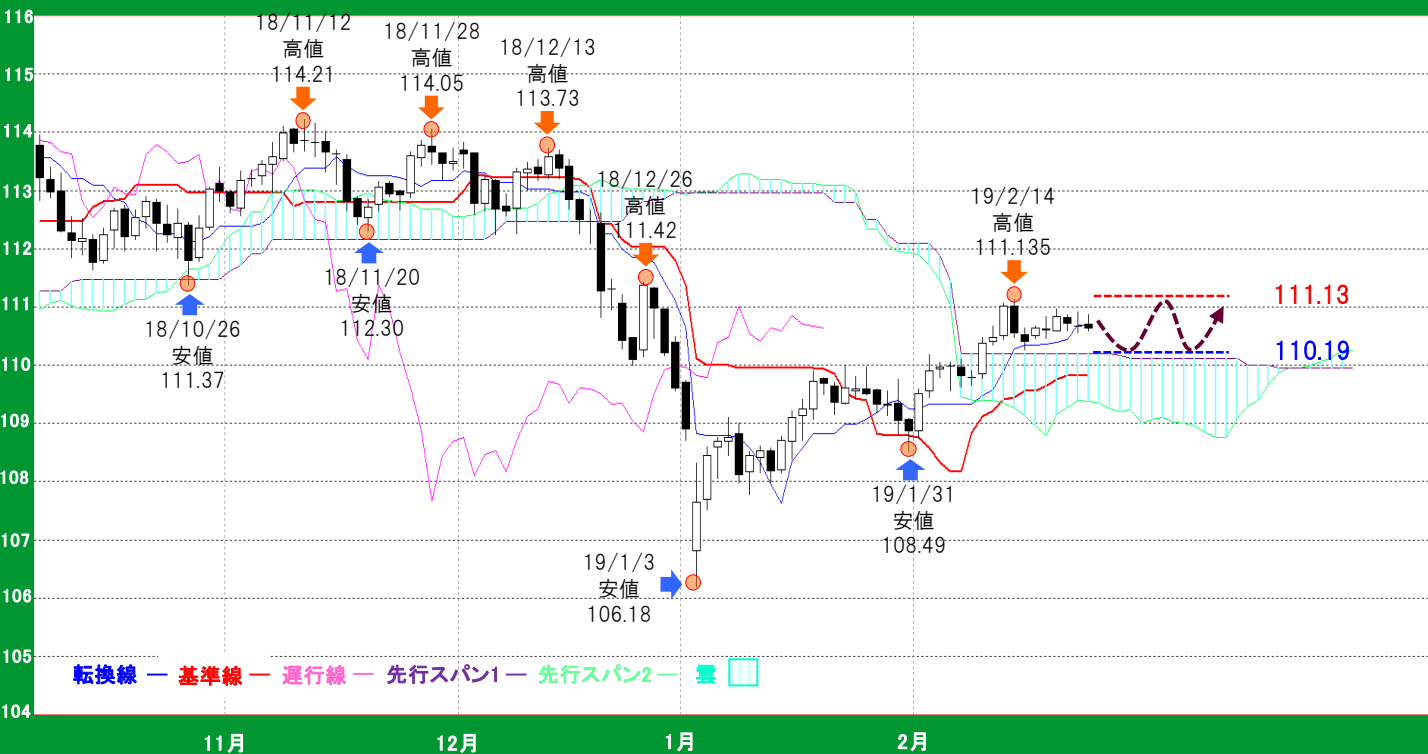




米ドル/円 【逆張り方針】



予想レンジ ▶ 110.00~111.50



メインシナリオ

実線は2/14高値111.135示現後は、心理的な節目の大台111.00付近で上値が抑えられています。一方、下値付近では一目均衡表の雲が控えており、サポート機能として期待ができそうです。その上、基準線並びに転換線が横ばい傾向となっていることから、2/14高値と雲上限(2/25現在110.193)付近で往来相場を予想します。

リスクシナリオ

上値目途として予想した2/14高値111.135を上抜けた場合で、その際は次の心理的な節目の大台112.00を試す展開を予想します。

先週の経済指標

発表時刻	イベント	結果
2/21 4:00	FOMC議事録	
2/21 23:45	2月製造業PMI【速報】	53.7
2/22 0:00	1月中古住宅販売件数(前月比)	-1.2%

先週の相場表

日付	始値	高値	安値	終値	前日比	SW
2/18	110.49	110.67	110.445	110.64	0.235	82
2/19	110.62	110.83	110.44	110.59	-0.050	83
2/20	110.575	110.965	110.565	110.85	0.260	245
2/21	110.825	110.865	110.57	110.705	-0.145	81
2/22	110.675	110.915	110.545	110.67	-0.035	85

今週の経済指標

発表時刻	イベント	予想
2/28 22:30	第4四半期 GDP(年率/前期比)【改定】	2.4%
3/1 22:30	1月PCEコアデフレーター(前年比)	1.9%
3/2 0:00	2月ISM製造業景況指数	56.2

免責事項

カネツFX証券(株)は、本情報に記載の情報いづれについても、その信頼性、正確性または完全性について保証するものではありません。このような情報にはカネツFX証券(株)により確認されていない情報が含まれていることもありますので、全てご自身のリスクでこれらをご利用下さい。本情報の中で述べられている意見は、表示の日付のカネツFX証券(株)の判断であり、予告無しに変更されることがあります。記載内容は同意を得た場合を除き、他社に開示することはできません。お取引にあたっては取引説明書をよく読みご自身の判断で行ってください。

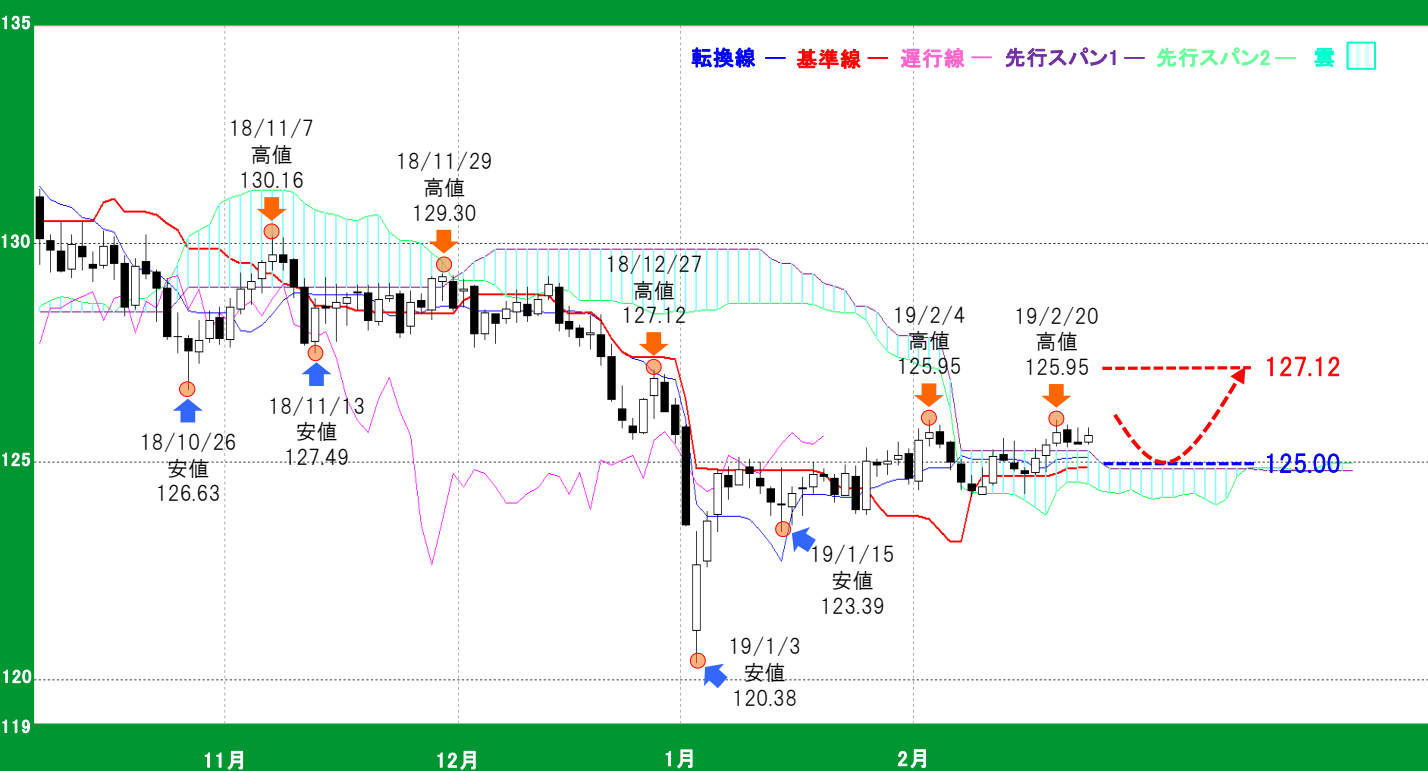
【編集・発行】カネツFX証券(株) コンサルティング部 金融商品取引業者 関東財務局長(金商)第282号 加入協会/一般社団法人金融先物取引業協会、日本証券業協会  
住所: 東京都中央区日本橋久松町12-8 TEL:03-6861-8181(直通) E-mail:kawase@kanetsufx.co.jp



ユーロ/円 【押し目買い方針】



予想レンジ ▶ 125.00~127.50



メインシナリオ

実線は、一目均衡表の雲を上抜け着実に地合いの改善が伺えます。2月4・20日に2度125.95を示現し上値が抑えられていますが、地合いの改善と共に同水準を上抜ける展開が期待できそうです。その場合は、12/27高値127.12付近を目指す展開を予想します。

リスクシナリオ

レンジの下限を下抜けた場合で、その際は1/15安値123.39付近まで視野に入りそうです。

先週の経済指標

発表時刻	イベント	結果
2/19 19:00	2月(ユーロ)ZEW景気期待指数	-16.6
2/21 18:00	2月(ユーロ)製造業PMI【速報】	49.2
2/22 19:00	1月(ユーロ)消費者物価指数(前年比)	1.4%

先週の相場表

日付	始値	高値	安値	終値	前日比	SW
2/18	124.735	125.29	124.7	125.09	-0.365	-8
2/19	125.115	125.52	124.765	125.4	-0.310	-8
2/20	125.41	125.95	125.345	125.68	-0.280	-26
2/21	125.745	125.855	125.32	125.45	0.230	-7
2/22	125.445	125.775	125.395	125.405	0.045	-6

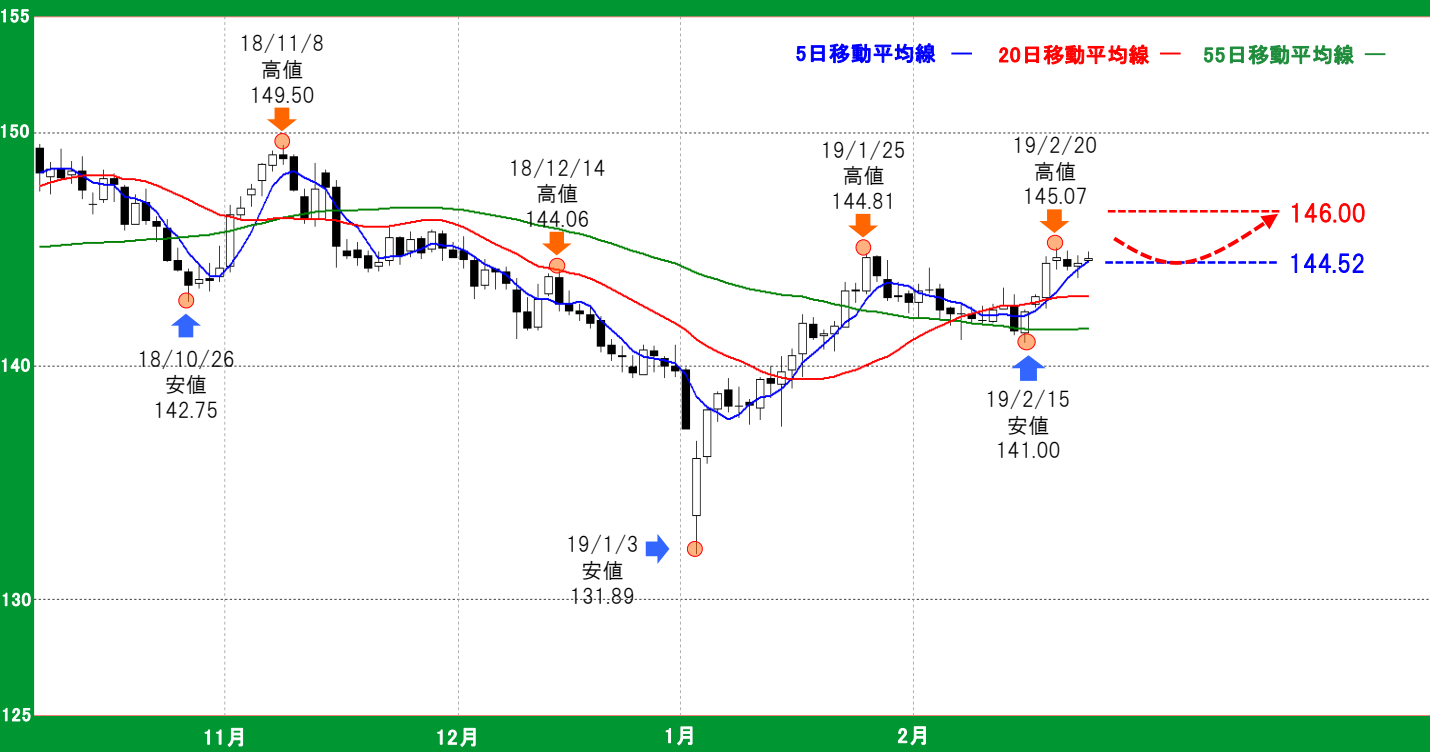
今週の経済指標

発表時刻	イベント	予想
3/1 19:00	1月(ユーロ)失業率	7.9%
3/1 19:00	2月(ユーロ)消費者物価指数(前年比)【速報】	1.5%
3/1 19:00	2月(ユーロ)消費者物価指数-コア(前年比)【速報】	1.1%

免責事項  
 カネツFX証券(株)は、本情報に記載の情報いづれについても、その信頼性、正確性または完全性について保証するものではありません。このような情報にはカネツFX証券(株)により確認されていない情報が含まれていることがありますので、全てご自身のリスクでこれらをご利用下さい。本情報の中で述べられている意見は、表示の日付のカネツFX証券(株)の判断であり、予告無しに変更されることがあります。記載内容は同意を得た場合を除き、他社に開示することはできません。お取引にあたっては取引説明書をよく読みご自身の判断で行ってください。  
 【編集・発行】カネツFX証券(株) コンサルティング部 金融商品取引業者 関東財務局長(金商)第282号 加入協会/一般社団法人金融先物取引業協会、日本証券業協会  
 住所: 東京都中央区日本橋久松町12-8 TEL:03-6861-8181(直通) E-mail:kawase@kanetsufx.co.jp

ポンド/円 【押し目買い方針】

予想レンジ ▶ 144.00~146.00



メインシナリオ

実線は2/20高値145.07を示現し堅調な動きとなっています。また、足元では右肩上がりの、5日移動平均線(2/25現在144.52)にサポートされながら、下値を切り上げており、地合いの強さが目立つ形となっています。そのため、目先も堅調推移が続く可能性が高く、心理的な節目の大台146.00付近を目指す展開を予想します。

リスクシナリオ

サポートとして予想した5日移動平均線(2/25現在144.52)を下抜けた場合で、その際は55日移動平均線(2/25現在141.60)付近まで視野に入りそうです。

先週の経済指標

発表時刻	イベント	結果
2/19 18:30	1月失業率(ILO基準)	4.0%
2/19 18:30	1月失業保険申請件数推移	1.42万件

先週の相場表

日付	始値	高値	安値	終値	前日比	SW
2/18	142.62	143.05	142.49	142.99	0.65	30
2/19	142.92	144.72	142.47	144.45	1.46	31
2/20	144.48	145.07	144.11	144.69	0.24	96
2/21	144.59	144.93	144.09	144.29	-0.40	30
2/22	144.26	144.73	143.77	144.44	0.15	31

今週の経済指標

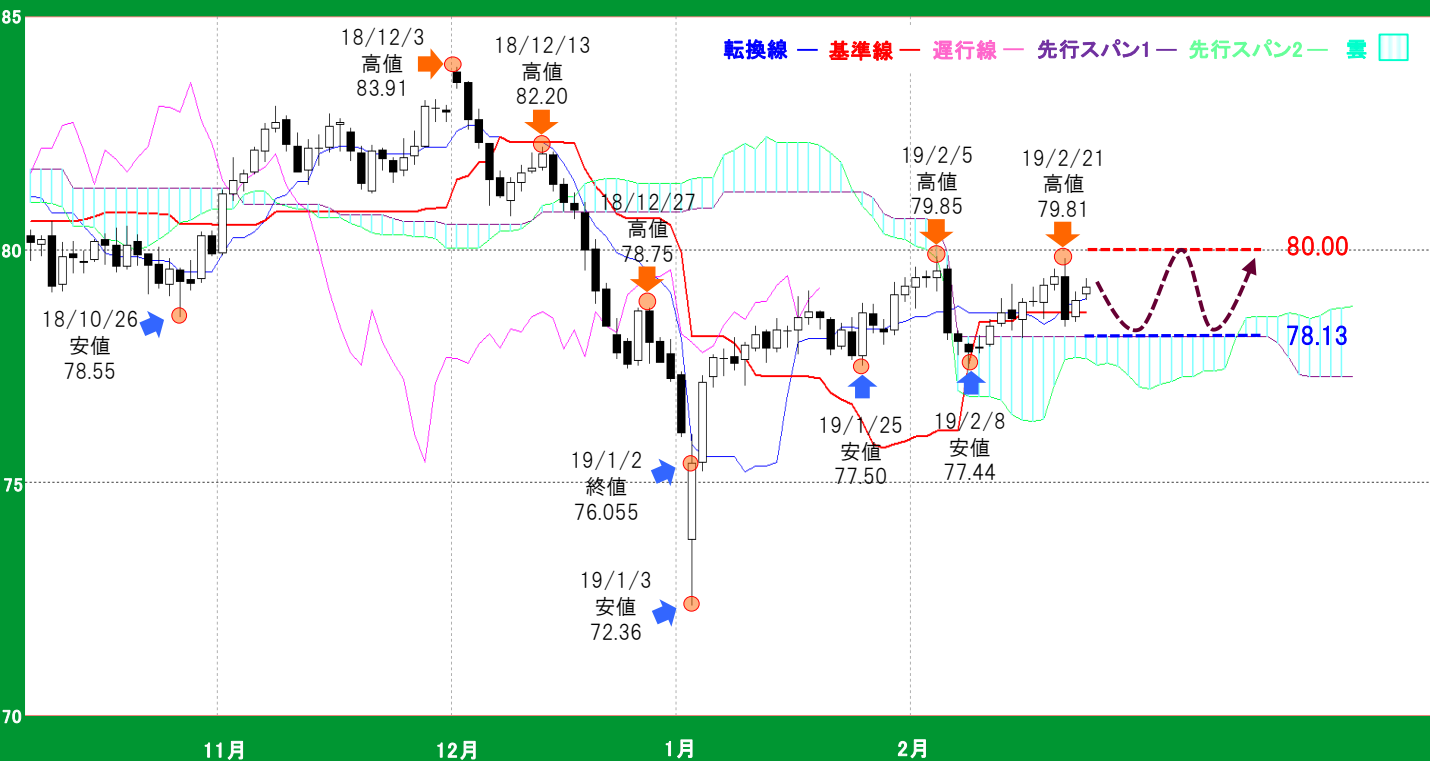
発表時刻	イベント	予想
2/28 9:01	2月GfK消費者信頼感	-15
3/1 18:30	1月消費者信用残高	8.0億GBP
3/1 18:30	2月製造業PMI	52.0

免責事項  
 カネツFX証券(株)は、本情報に記載の情報いづれについても、その信頼性、正確性または完全性について保証するものではありません。このような情報にはカネツFX証券(株)により確認されていない情報が含まれていることもありますので、全てご自身のリスクでこれらをご利用下さい。本情報の中で述べられている意見は、表示の日付のカネツFX証券(株)の判断であり、予告無しに変更されることがあります。記載内容は同意を得た場合を除き、他社に開示することはできません。お取引にあたっては取引説明書をよく読みご自身の判断で行ってください。  
 【編集・発行】カネツFX証券(株) コンサルティング部 金融商品取引業者 関東財務局長(金商)第282号 加入協会/一般社団法人金融先物取引業協会、日本証券業協会  
 住所: 東京都中央区日本橋久松町12-8 TEL:03-6861-8181(直通) E-mail:kawase@kanetsufx.co.jp



豪ドル/円 【逆張り方針】

予想レンジ ▶ 78.00~80.00



メインシナリオ

実線は2/21高値79.81を示現するも、大台80.00付近では上値が抑えられています。2月以降、2度にわたり大台80.00付近で上値が抑えられていることから、同価格帯では売り圧力が強くなることが予想されます。一方で、下限には厚めの雲(2/25現在、上限78.13)が差しかかり、サポートとなることが見込まれます。基準線が横ばい推移であることから、引き続き大台80.00と雲上限との間で往来相場が続くと予想します。

リスクシナリオ

サポートとして予想した一目均衡表の雲上限(2/25現在78.132)付近を下抜けた場合で、その際は年初に空けた窓の上限76.055付近を目指す展開を予想します。

先週の経済指標

発表時刻	イベント	結果
2/21 9:30	1月雇用者数変化	39.1万人
2/21 9:30	1月失業率	5.0%

先週の相場表

日付	始値	高値	安値	終値	前日比	SW
2/18	78.89	79.2	78.77	78.88	0.005	39
2/19	78.85	79.37	78.5	79.245	0.365	40
2/20	79.245	79.59	79.11	79.44	0.195	124
2/21	79.415	79.81	78.335	78.495	-0.945	35
2/22	78.535	79.1	78.435	78.925	0.430	35

今週の経済指標

発表時刻	イベント	予想
3/1 7:30	2月製造業指数	

免責事項

カネツFX証券(株)は、本情報に記載の情報いづれについても、その信頼性、正確性または完全性について保証するものではありません。このような情報にはカネツFX証券(株)により確認されていない情報が含まれていることもありますので、全てご自身のリスクでこれらをご利用下さい。本情報の中で述べられている意見は、表示の日付のカネツFX証券(株)の判断であり、予告無しに変更されることがあります。記載内容は同意を得た場合を除き、他社に開示することはできません。お取引にあたっては取引説明書をよく読みご自身の判断で行ってください。

【編集・発行】カネツFX証券(株) コンサルティング部 金融商品取引業者 関東財務局長(金商)第282号 加入協会/一般社団法人金融先物取引業協会、日本証券業協会  
住所: 東京都中央区日本橋久松町12-8 TEL:03-6861-8181(直通) E-mail:kawase@kanetsufx.co.jp



トルコリラ/円 【逆張り方針】



予想レンジ ▶ 20.50~21.50



メインシナリオ

実線は2/5高値21.21を示現後、上値が重い展開となっています。ただし、足元では55日移動平均線(2/18現在20.75)付近で幾度も下げ止まっており、同線付近での押し目買い意欲の強さが伺えます。ただ、5・20・55日移動平均線が収束していることから、方向感が生まれるには時間を要しそうで、目先は2/5高値21.21と55日移動平均線(2/25現在20.72)の間で往来相場となることが予想されます。

リスクシナリオ

サポートとして予想した55日移動平均線(2/25現在20.72)を下抜けた場合で、その際は大台20.00付近が視野に入りそうです。

先週の経済指標

発表 時刻	イベント	結果
-	-	-
-	-	-
-	-	-

先週の相場表

日付	始値	高値	安値	終値	前日比	SW
2/18	20.9	20.96	20.77	20.85	-0.080	123
2/19	20.87	20.95	20.78	20.91	0.060	123
2/20	20.91	21	20.74	20.84	-0.070	387
2/21	20.79	20.85	20.66	20.8	-0.040	122
2/22	20.73	20.85	20.73	20.81	0.010	118

今週の経済指標

発表 時刻	イベント	予想
2/28 16:00	1月貿易収支	-
-	-	-
-	-	-

免責事項

カネツFX証券(株)は、本情報に記載の情報のいずれについても、その信頼性、正確性または完全性について保証するものではありません。このような情報にはカネツFX証券(株)により確認されていない情報が含まれていることもありますので、全てご自身のリスクでこれらをご利用下さい。本情報の中で述べられている意見は、表示の日付のカネツFX証券(株)の判断であり、予告無しに変更されることがあります。記載内容は同意を得た場合を除き、他社に開示することはできません。お取引にあたっては取引説明書をよく読みご自身の判断で行ってください。

【編集・発行】カネツFX証券(株) コンサルティング部 金融商品取引業者 関東財務局長(金商)第282号 加入協会/一般社団法人金融先物取引業協会、日本証券業協会  
住所: 東京都中央区日本橋久松町12-8 TEL:03-6861-8181(直通) E-mail:kawase@kanetsufx.co.jp