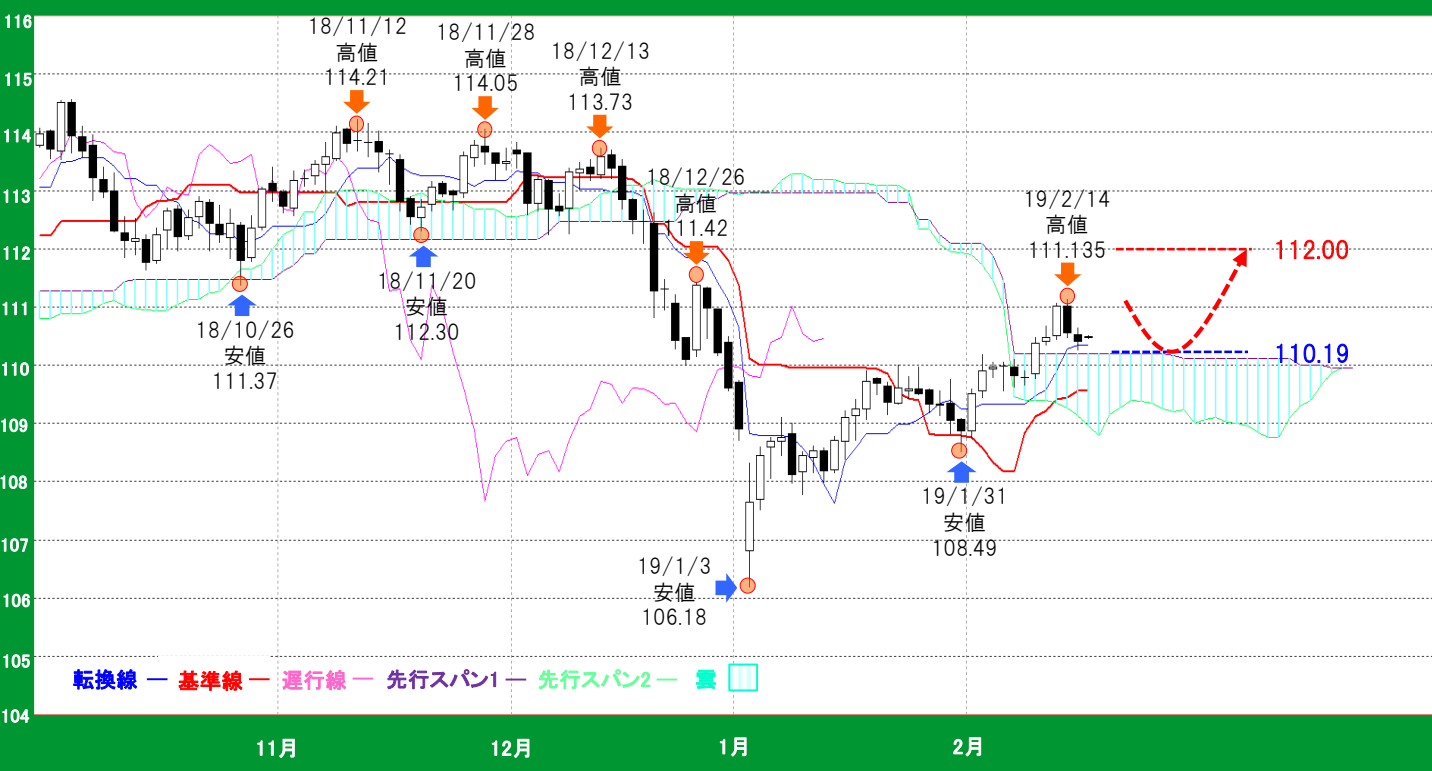




米ドル/円 【押し目買い方針】

予想レンジ ▶ 110.00~112.00



メインシナリオ

実線は2/14高値111.135を示現し、一目均衡表の雲を上抜けたことで、三役好転が形成されました。その後、2/14には心理的節目の大台111.00付近で戻り売りに押されたものの、雲上限(2/18現在110.193)付近で下げ止まり、強気地合いが維持される格好となっています。目先は同水準をサポートに心理的節目の大台112.00付近までを目指す展開を予想します。

リスクシナリオ

サポートとして予想した一目均衡表の雲上限(2/18現在110.193)を下抜けた場合で、その際は1/31安値108.49付近を目指す展開とを予想します。

先週の経済指標

発表時刻	イベント	結果
2/13 22:30	1月消費者物価指数(前年比)	1.6%
2/14 22:30	新規失業保険申請件数	23.175万件
2/14 22:30	1月生産者物価指数(前年比)	2.0%

先週の相場表

日付	始値	高値	安値	終値	前日比	SW
2/11	109.84	110.48	109.76	110.385	0.595	84
2/12	110.395	110.665	110.33	110.48	0.095	82
2/13	110.485	111.07	110.42	111.02	0.540	327
2/14	111.02	111.135	110.45	110.54	-0.480	87
2/15	110.525	110.645	110.25	110.405	-0.135	0

今週の経済指標

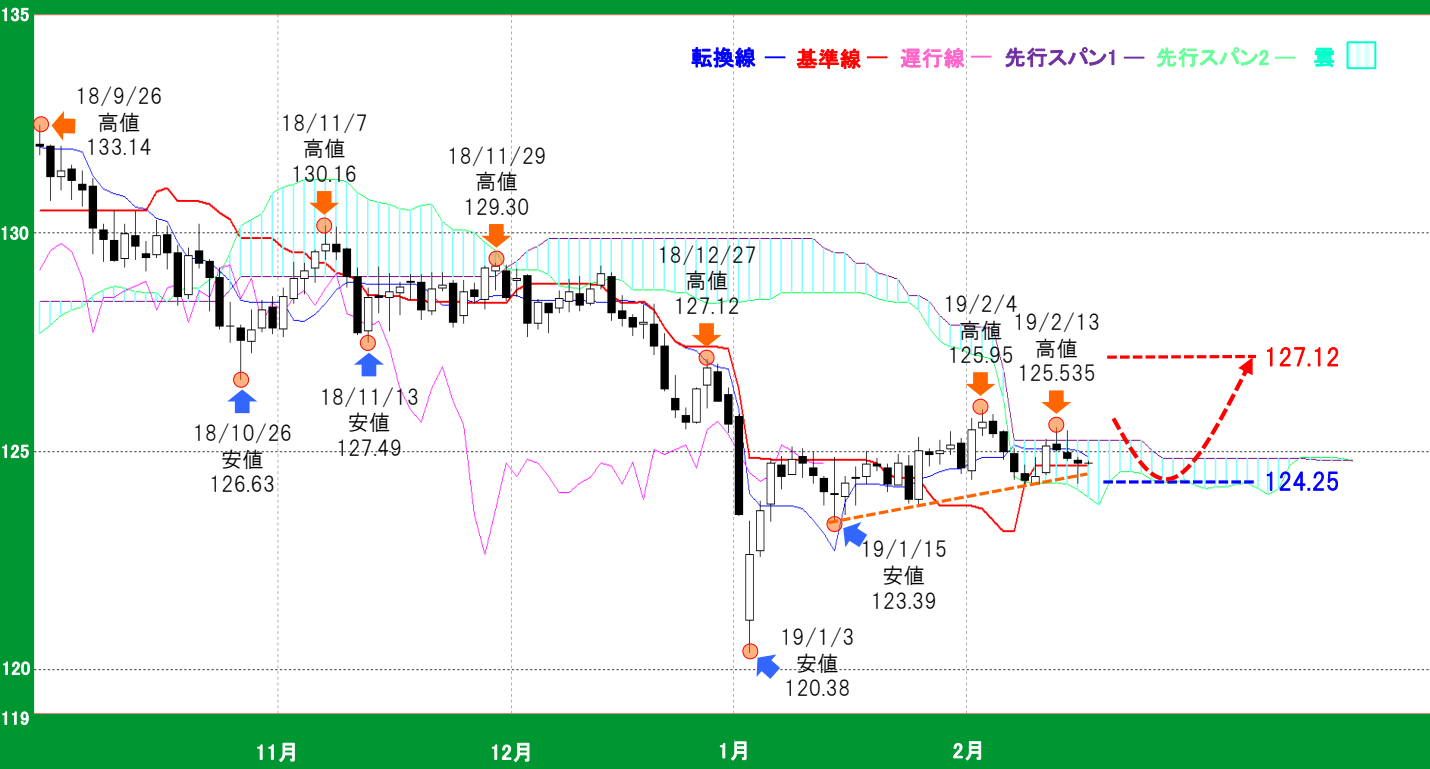
発表時刻	イベント	予想
2/21 4:00	FOMC議事録	
2/21 23:45	2月製造業PMI【速報】	54.7
2/22 0:00	1月中古住宅販売件数(前月比)	5.0%

免責事項
 カネツFX証券(株)は、本情報に記載の情報いづれについても、その信頼性、正確性または完全性について保証するものではありません。このような情報にはカネツFX証券(株)により確認されていない情報が含まれていることもありますので、全てご自身のリスクでこれらをご利用下さい。本情報の中で述べられている意見は、表示の日付のカネツFX証券(株)の判断であり、予告無しに変更されることがあります。記載内容は同意を得た場合を除き、他社に開示することはできません。お取引にあたっては取引説明書をよく読みご自身の判断で行ってください。
 【編集・発行】カネツFX証券(株) コンサルティング部 金融商品取引業者 関東財務局長(金商)第282号 加入協会/一般社団法人金融先物取引業協会、日本証券業協会
 住所:東京都中央区日本橋久松町12-8 TEL:03-6861-8181(直通) E-mail:kawase@kanetsufx.co.jp



ユーロ/円 【押し目買い方針】

予想レンジ ▶ 124.00~127.50



メインシナリオ

実線は、一目均衡表の雲の上限・下限付近で往来相場となっています。上下どちらかへレンジをブレイクする可能性が考えられます。なお、1/15と1/25の安値を結んだ線に沿って下値を切り上げているように、緩やかながら上向きのトレンドを確認することができ、目先は同線をサポートに再度、雲上限を試す展開を予想します。その上で、雲上限の突破に成功した際には、12/27高値127.12付近を目指す展開に繋がることも考えられます。

リスクシナリオ

レンジの下限をした抜けた場合で、心理的節目の大台123.00付近を目指す展開を予想します。

先週の経済指標

発表時刻	イベント	結果
2/13 19:00	12月(ユーロ)鉱工業生産(前年比)	-4.2%
2/14 19:00	第4四半期(ユーロ)GDP(季調済/前年比) 【改定】	1.2%
2/15 19:00	12月(ユーロ)貿易収支(季調前)	170億EUR

先週の相場表

日付	始値	高値	安値	終値	前日比	SW
2/11	124.225	124.86	124.225	124.445	-0.120	-3
2/12	124.495	125.275	124.46	125.14	-0.695	-8
2/13	125.175	125.535	124.99	125.025	0.115	-41
2/14	124.965	125.475	124.78	124.825	0.200	0
2/15	124.8	124.865	124.25	124.725	0.100	-6

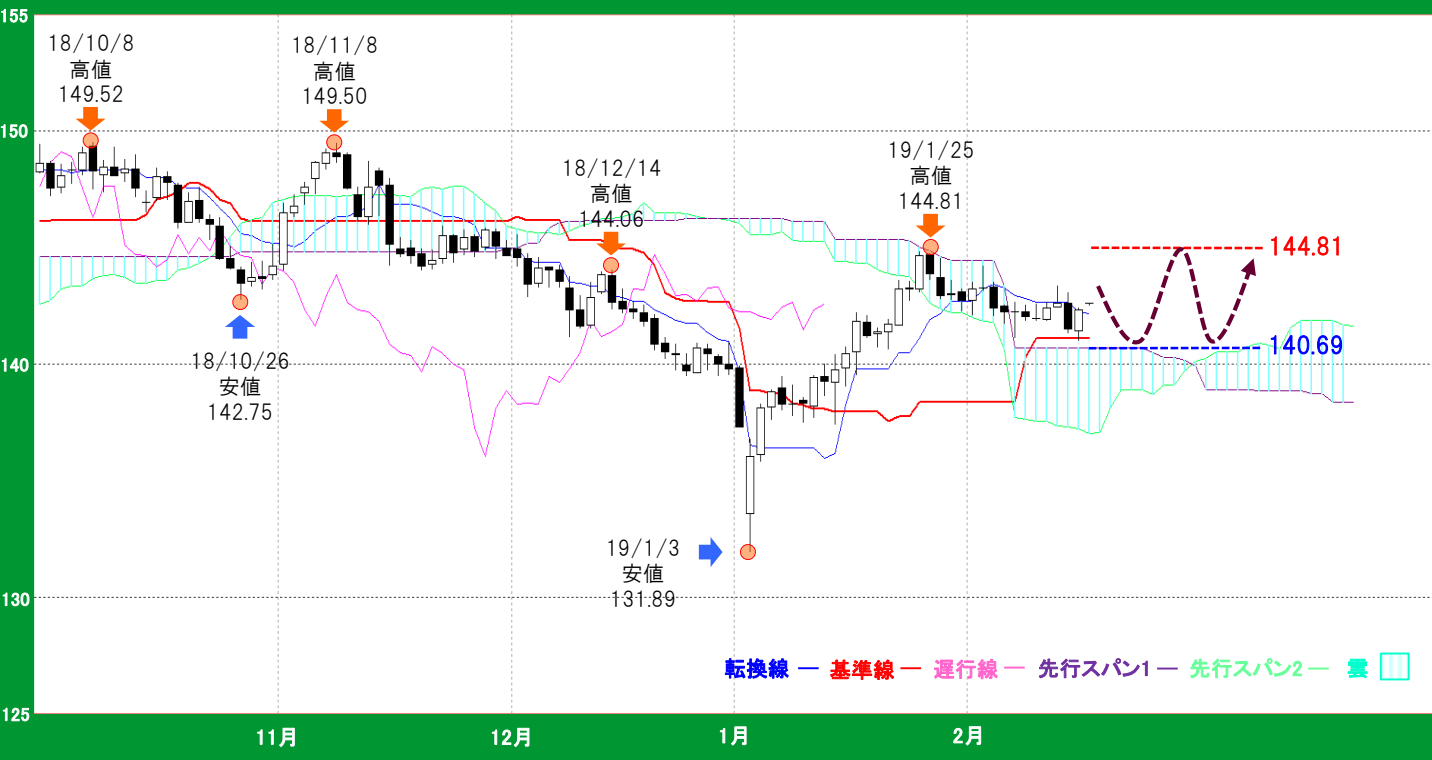
今週の経済指標

発表時刻	イベント	予想
2/19 19:00	2月(ユーロ)ZEW景気期待指数	
2/21 18:00	2月(ユーロ)製造業PMI【速報】	50.5
2/22 19:00	1月(ユーロ)消費者物価指数(前年比)	1.4%

免責事項
 カネツFX証券(株)は、本情報に記載の情報いづれについても、その信頼性、正確性または完全性について保証するものではありません。このような情報にはカネツFX証券(株)により確認されていない情報が含まれていることがありますので、全てご自身のリスクでこれらをご利用下さい。本情報の中で述べられている意見は、表示の日付のカネツFX証券(株)の判断であり、予告無しに変更されることがあります。記載内容は同意を得た場合を除き、他社に開示することはできません。お取引にあたっては取引説明書をよく読みご自身の判断で行ってください。
 【編集・発行】カネツFX証券(株) コンサルティング部 金融商品取引業者 関東財務局長(金商)第282号 加入協会/一般社団法人金融先物取引業協会、日本証券業協会
 住所:東京都中央区日本橋久松町12-8 TEL:03-6861-8181(直通) E-mail:kawase@kanetsufx.co.jp

ポンド/円 【逆張り方針】

予想レンジ ▶ 140.00~145.00



メインシナリオ

実線は1/25高値144.81を示現後、反落となったものの、足元では一目均衡表の基準線や雲の下限などが控える、141.00付近の水準では下値の固さを伺わせています。一方で、横ばい推移の基準線や、角度の浅い転換線の動きをみると、トレンド形成にはいましばらく時間を要しそうで、目先は雲上限(2/18現在140.69)と1/25高値144.81付近との間で往来相場を予想します。

リスクシナリオ

サポートとして予想した一目均衡表の雲上限(140.69)を下抜けた場合で、その際は年初に空けた窓の上限(137.26)付近まで視野に入りそうです。

先週の経済指標

発表時刻	イベント	結果
2/13 18:30	1月消費者物価指数(前年比)	-0.8%
2/13 18:30	1月小売物価指数(前年比)	2.5%
2/13 18:30	1月生産者物価指数(前年比)	2.4%

先週の相場表

日付	始値	高値	安値	終値	前日比	SW
2/11	141.95	142.56	141.85	141.94	-1.31	35
2/12	141.86	142.66	141.85	142.45	0.51	31
2/13	142.4	143.35	142.4	142.64	0.19	125
2/14	142.6	143.05	141.29	141.48	-1.16	0
2/15	141.38	142.41	141	142.34	0.86	32

今週の経済指標

発表時刻	イベント	予想
2/19 18:30	1月失業率(ILO基準)	4.0%
2/19 18:30	1月失業保険申請件数推移	15.6万件

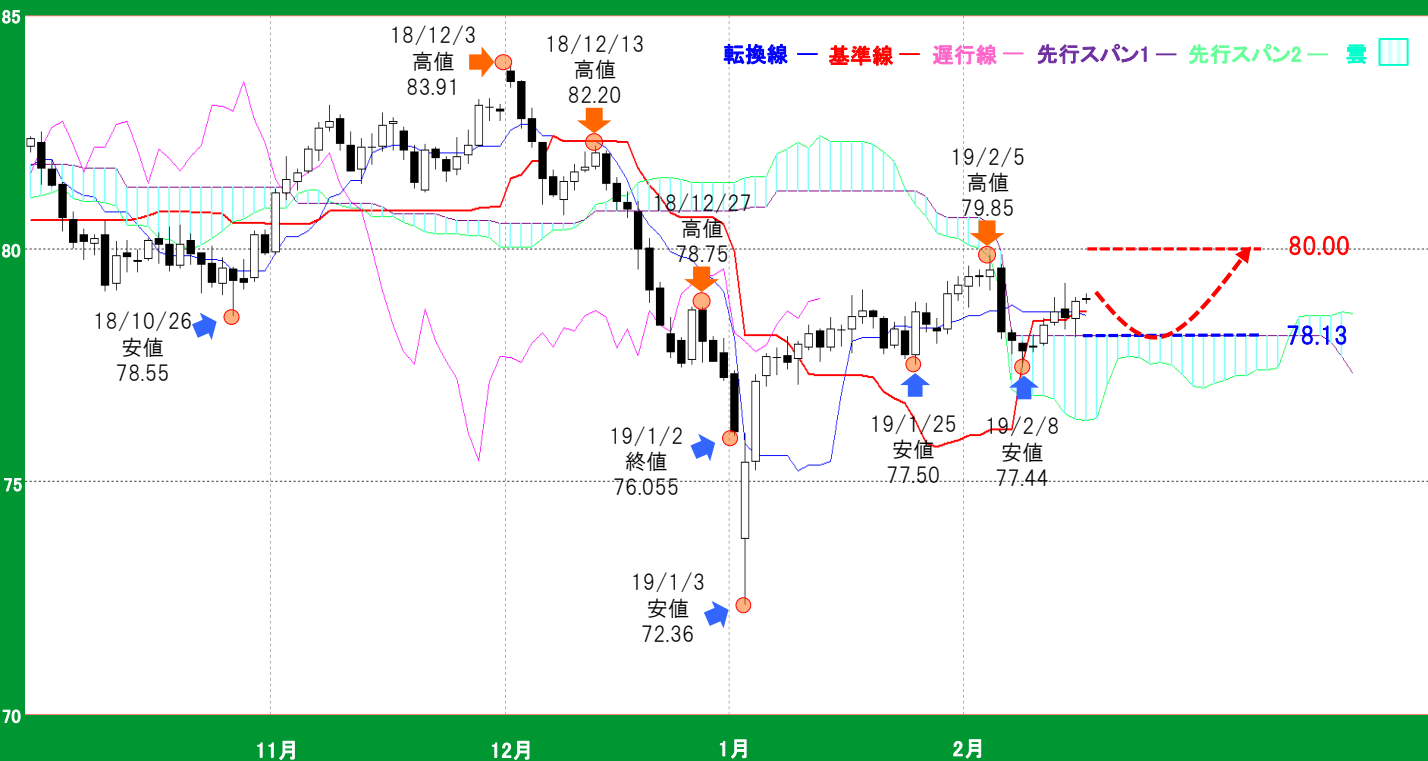
免責事項
 カネツFX証券(株)は、本情報に記載の情報いづれについても、その信頼性、正確性または完全性について保証するものではありません。このような情報にはカネツFX証券(株)により確認されていない情報が含まれていることもありますので、全てご自身のリスクでこれらをご利用下さい。本情報の中で述べられている意見は、表示の日付のカネツFX証券(株)の判断であり、予告無しに変更されることがあります。記載内容は同意を得た場合を除き、他社に開示することはできません。お取引にあたっては取引説明書をよく読みご自身の判断で行ってください。
 【編集・発行】カネツFX証券(株) コンサルティング部 金融商品取引業者 関東財務局長(金商)第282号 加入協会/一般社団法人金融先物取引業協会、日本証券業協会
 住所:東京都中央区日本橋久松町12-8 TEL:03-6861-8181(直通) E-mail:kawase@kanetsufx.co.jp



豪ドル/円 【押し目買い方針】



予想レンジ ▶ 78.00~80.00



メインシナリオ

実線は2/8安値77.44を示現後、反発する展開となっています。また、一目均衡表の雲を上抜けており、地合いの改善が伺えます。短期的には雲上限(2/18現在78.132)付近をサポートに大台80.00付近を目指す展開を予想します。

リスクシナリオ

サポートとして予想した一目均衡表の雲上限(2/18現在78.132)付近を下抜けた場合で、その際は年初に空けた窓の上限76.055付近を目指す展開を予想します。

先週の経済指標

発表 時刻	イベント	結果

先週の相場表

日付	始値	高値	安値	終値	前日比	SW
2/11	77.86	78.16	77.775	77.925	0.135	41
2/12	77.945	78.495	77.915	78.375	0.450	38
2/13	78.395	78.95	78.335	78.66	0.285	162
2/14	78.7	79.25	78.25	78.505	-0.155	0
2/15	78.485	78.95	78.085	78.875	0.370	41

今週の経済指標

発表 時刻	イベント	予想
2/21 9:30	1月雇用者数変化	1.5万人
2/21 9:30	1月失業率	5.0%

免責事項

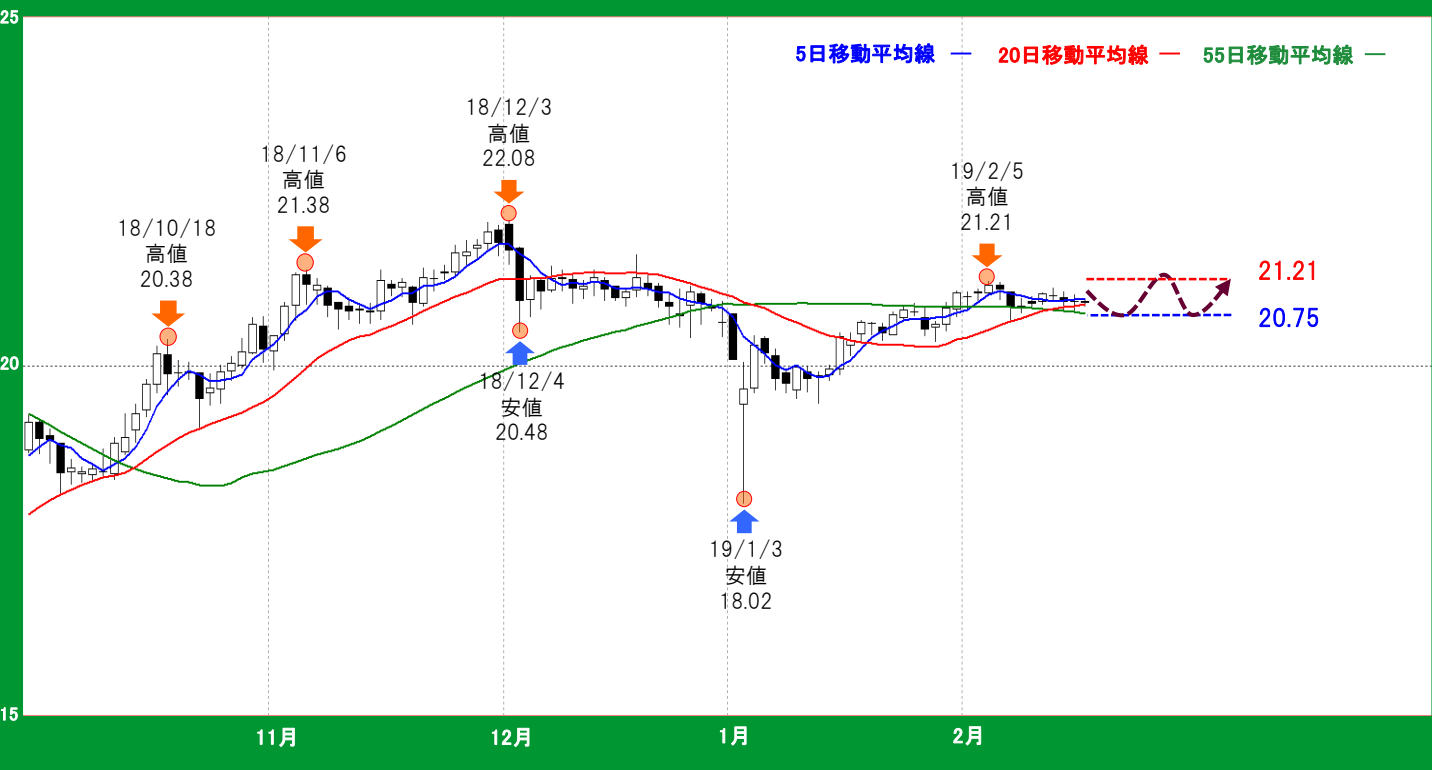
カネツFX証券(株)は、本情報に記載の情報いづれについても、その信頼性、正確性または完全性について保証するものではありません。このような情報にはカネツFX証券(株)により確認されていない情報が含まれていることもありますので、全てご自身のリスクでこれらをご利用下さい。本情報の中で述べられている意見は、表示の日付のカネツFX証券(株)の判断であり、予告無しに変更されることがあります。記載内容は同意を得た場合を除き、他社に開示することはできません。お取引にあたっては取引説明書をよく読みご自身の判断で行ってください。

【編集・発行】カネツFX証券(株) コンサルティング部 金融商品取引業者 関東財務局長(金商)第282号 加入協会/一般社団法人金融先物取引業協会、日本証券業協会
住所: 東京都中央区日本橋久松町12-8 TEL:03-6861-8181(直通) E-mail:kawase@kanetsufx.co.jp



トルコリラ/円 【逆張り方針】

予想レンジ ▶ 20.50~21.50



メインシナリオ

実線は2/5高値21.21を示現後、上値が重い展開となっています。ただし、足元では55日移動平均線(2/18現在20.75)付近で幾度も下げ止まっており、同線付近での押し目買い意欲の強さが伺えます。ただ、5・20・55日移動平均線が収束していることから、方向感が生まれるには時間を要しそうで、目先は2/5高値21.21と55日移動平均線(2/18現在20.75)の間で往来相場となることが予想されます。

リスクシナリオ

サポートとして予想した55日移動平均線(2/18現在20.75)を下抜けた場合で、その際は大台20.00付近が視野に入りそうです。

先週の経済指標

発表 時刻	イベント	結果
-	-	-
-	-	-
-	-	-

先週の相場表

日付	始値	高値	安値	終値	前日比	SW
2/11	20.93	20.99	20.82	20.89	0.020	120
2/12	20.91	21.05	20.87	21.04	0.150	122
2/13	21.01	21.12	20.91	21.01	-0.030	517
2/14	20.98	21.06	20.76	20.92	-0.090	0
2/15	20.91	21.02	20.79	20.93	0.010	123

今週の経済指標

発表 時刻	イベント	予想
-	-	-
-	-	-
-	-	-

免責事項
 カネツFX証券(株)は、本情報に記載の情報のいずれについても、その信頼性、正確性または完全性について保証するものではありません。このような情報にはカネツFX証券(株)により確認されていない情報が含まれていることもありますので、全てご自身のリスクでこれらをご利用下さい。本情報の中で述べられている意見は、表示の日付のカネツFX証券(株)の判断であり、予告無しに変更されることがあります。記載内容は同意を得た場合を除き、他社に開示することはできません。お取引にあたっては取引説明書をよく読みご自身の判断で行ってください。
 【編集・発行】カネツFX証券(株) コンサルティング部 金融商品取引業者 関東財務局長(金商)第282号 加入協会/一般社団法人金融先物取引業協会、日本証券業協会
 住所:東京都中央区日本橋久松町12-8 TEL:03-6861-8181(直通) E-mail:kawase@kanetsufx.co.jp