

● 日経225 【逆張り方針】

📊 予想レンジ ▶ 22,000~23,000



メインシナリオ

実線は、短期のトレンドを示す5日移動平均線をサポートに、下値を切り上げる動きとなっています。また、5日・20日移動平均線はいずれも上昇しており、基調の強さが示されているものと考えます。先週の値動きから導き出した計算値(23,102)では上値を抑えられやすいと考えます。一方、5/3安値(22,220)がサポートになると予想しています。

リスクシナリオ

予想レンジの下限(22,000)を下抜けた場合。この場合は4/17安値 (21,904)を試す展開が考えられます。

先週の主な国内経済指標

発表時刻	イベント	結果
5/9 14:00	3月景気先行CI指数【速報】	105.0
5/9 14:00	3月景気一致指数【速報】	116.4
5/10 8:50	4月景気ウォッチャー調査 現状判断(季調済)	49

先週の相場表

日付	始値	高値	安値	終値	前日比	金利	配当
5/7	22688	22688	22465	22605	-14	0	0
5/8	22614	22674	22519	22610	5	0	0
5/9	22595	22630	22479	22610	0	0	0
5/10	22631	22659	22516	22616	6	0	0
5/11	22628	22860	22595	22798	182	0	0

今週の主な国内経済指標

発表時刻	イベント	予想
5/16 8:50	第1四半期GDP(年率/季調済/前期比)【速報】	-0.1%
5/16 13:30	3月鉱工業生産(前月比)【確報】	
5/18 8:30	4月消費者物価指数(前年比)	0.7%

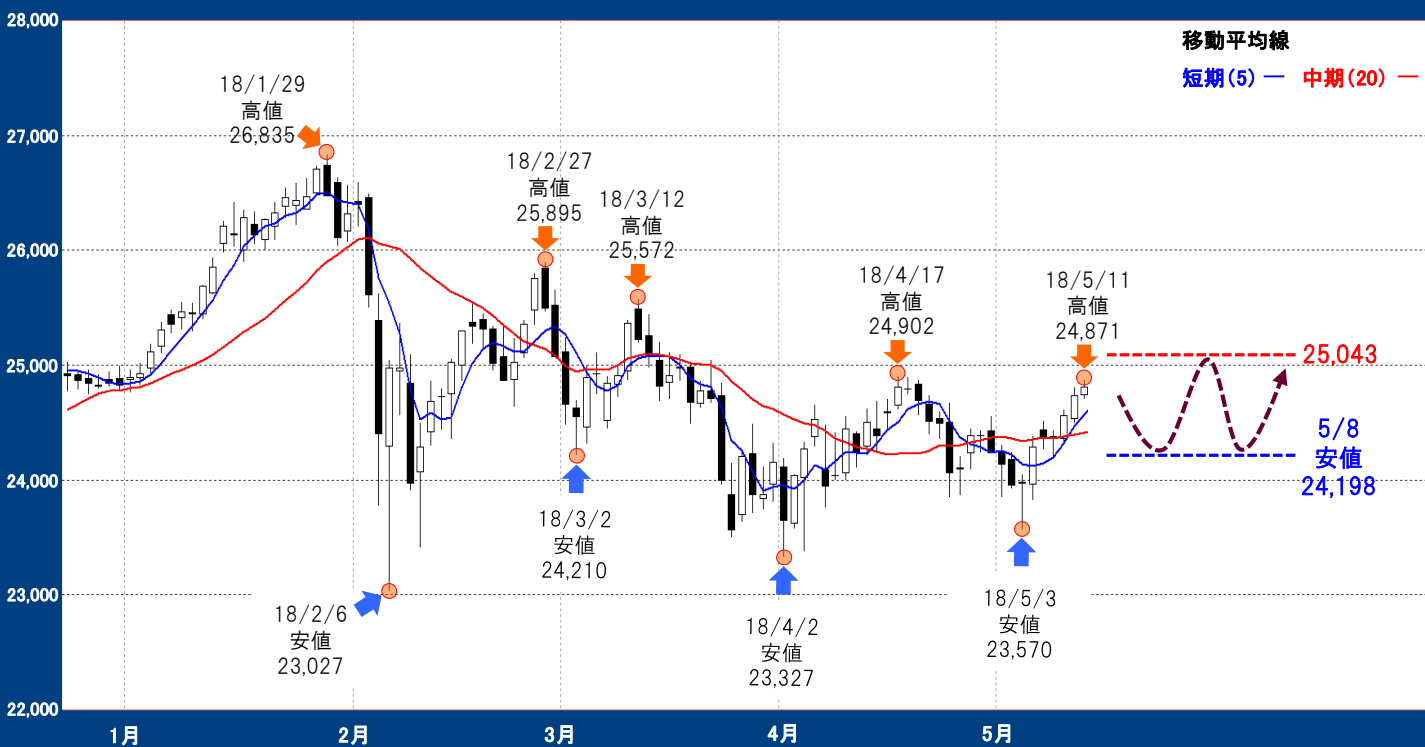
免責事項
 カネツFX証券(株)は、本情報に記載の情報のいずれについても、その信頼性、正確性または完全性について保証するものではありません。このような情報にはカネツFX証券(株)により確認されていない情報が含まれていることもありますので、全てご自身のリスクでこれらをご利用下さい。本情報の中で述べられている意見は、表示の日付のカネツFX証券(株)の判断であり、予告無しに変更されることがあります。記載内容は同意を得た場合を除き、他社に開示することはできません。お取引にあたっては取引説明書をよく読みご自身の判断で行ってください。



NYダウ 【逆張り方針】



予想レンジ ▶ 24,000~25,000



メインシナリオ

実線は、短期のトレンドを示す5日移動平均線をサポートに、下値を切り上げる動きとなっています。また、5日・20日移動平均線はいずれも上昇しており、基調の強さが示されているものと考えます。先週の値動きから導き出した計算値(25,043)では上値を抑えられやすいと考えます。一方、5/8安値(24,198)がサポートになると予想しています。

リスクシナリオ

予想レンジの下限(24,000)を下抜けた場合。この場合は5/3安値(23,570)を試す展開が考えられます。

先週の主な国内経済指標

発表時刻	イベント	結果
5/9 21:30	4月生産者物価指数(前年比)	2.6%
5/11 3:00	4月月次財政収支	2143億USD
5/11 23:00	5月ミシガン大学消費者マインド【速報】	98.8

先週の相場表

日付	始値	高値	安値	終値	前日比	金利	配当
5/7	24438	24509	24263	24377	86	-138	0
5/8	24378	24432	24198	24363	-14	-138	1081
5/9	24357	24608	24330	24569	206	-418	1770
5/10	24526	24802	24495	24737	168	-140	1067
5/11	24732	24871	24703	24814	77	-140	0

今週の主な国内経済指標

発表時刻	イベント	予想
5/16 21:30	4月住宅着工件数(前月比)	0.1%
5/16 22:15	4月鉱工業生産(前月比)	0.6%
5/17 21:30	5月フィデリティ連銀景況	21.7

免責事項
 カネツFX証券(株)は、本情報に記載の情報のいずれについても、その信頼性、正確性または完全性について保証するものではありません。このような情報にはカネツFX証券(株)により確認されていない情報が含まれていることもありますので、全てご自身のリスクでこれらをご利用下さい。本情報の中で述べられている意見は、表示の日付のカネツFX証券(株)の判断であり、予告無しに変更されることがあります。記載内容は同意を得た場合を除き、他社に開示することはできません。お取引にあたっては取引説明書をよく読みご自身の判断で行ってください。